

空氣調理組合 – 給油器 系列

規格表 / 流量特性曲線圖

氣立可空氣壓設備



記號:

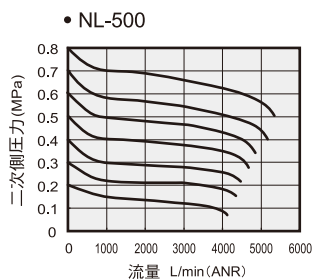
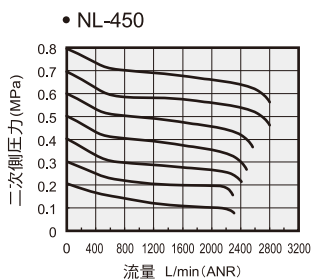
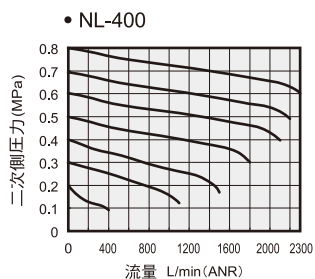
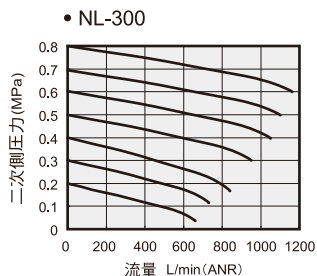
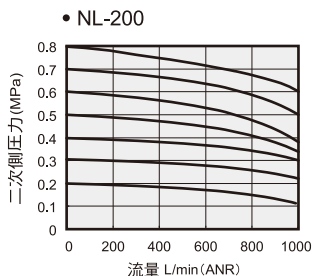
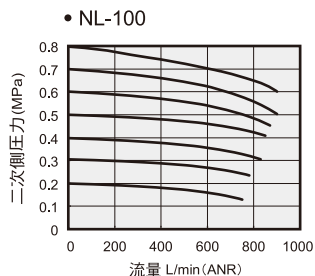


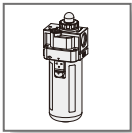
● 規格表

New

項目	機種	NL-100	NL-200	NL-300	NL-400	NL-450	NL-500
使用流體		空氣					
連接口徑	Rc	M5, 1/8"	1/8", 1/4"	1/4, 3/8"	1/4", 3/8", 1/2"	1/2", 3/4"	3/4", 1"
使用壓力範圍	kgf/cm ² (kpa)	0.5~8.5(50~850)					
最大使用壓力	kgf/cm ² (kpa)	9.5(950)					
使用溫度	°C	5~60					
給油杯容量	cc	15	60	60	60	100	100
潤滑油		1級潤滑油R-32 (或國際標準相同等級品 ISO-VG32)					
重量	kg	0.18	0.21	0.34	0.45	1.00	1.15
材質	本體	鋁合金壓鑄品					
	杯子	耐拉張力之工程塑膠					

● 流量特性曲線圖





空氣調理組合 – 給油器 系列

訂購稱呼代號 / 杯子型式

CHLIC PNEUMATIC

◆ 訂購稱呼代號

NL - 300	03	G	BG - A	C
機種規格 ①	連接口徑 ②	螺牙種類 ③	杯子型式 ④	固定架 ⑤
機種規格	連接口徑	牙的型式	杯子型式	
	記號 M5 01 02 03 04 06 10	無記號 G N	無記號 其他杯型	
	口徑 M5 1/8 1/4 3/8 1/2 3/4 1"	M5 RC G牙 NPT		
NL - 100	● ●	● ●	PC(短杯) —	
NL - 200	● ●	● ●	PC(短杯) 選配	
NL - 300	● ●	● ●	保護蓋(短杯) 選配	
NL - 400	● ● ●	● ● ●	保護蓋(標準杯) 選配	
NL - 450	● ● ●	● ● ●	保護蓋(標準杯) 選配	
NL - 500	● ● ●	● ● ●	保護蓋(標準杯) 選配	

進出氣口徑

●

■無記號：不附固定架

[C]：附固定架 (選配件)

※ 詳細說明見下列附表

※ 詳細說明見下列附表

◆ 杯子型式 ← ④

型 號	NL - 100	NL - 200	NL - 300	NL - 400	NL - 450	NL - 500
杯子型式						
PC(標準杯)	●	●	●	●	●	●
保護蓋(標準杯)	—	●	●	●	●	●
PC(長杯)	—	● (選配)	● (選配)	—	—	—
保護蓋(長杯)	—	● (選配)	● (選配)	—	—	—
金屬杯(長杯)	—	● (選配)	● (選配)	● (選配)	● (選配)	● (選配)

🔍 註：標準：標準配備；(選配)：選配件。

NC
三點組合

NFC
二點組合

PSN-10,30,41
壓力開關

NFR
調壓過濾器

MFR
油霧
調壓過濾器

MFRD
微油霧
調壓過濾器

NF
過濾器

MF
油霧分離器

MFD
微油霧分離器

NR
調壓器

NL
給油器

N 系列
固定座

DM
大型過濾器

ER
精密調壓閥

PG/AFB
NDV/AD

AC/BC/CC
三點組合

AFC/BFC/CFC
二點組合

□FR
調壓過濾器

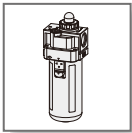
□F
過濾器

□R
調壓器

□L
給油器

PFC/PFR
PF/PL

A/B/C 系列
固定座



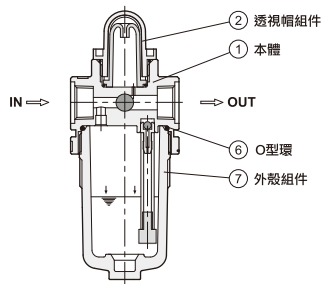
空氣調理組合－給油器 系列

內部結構圖

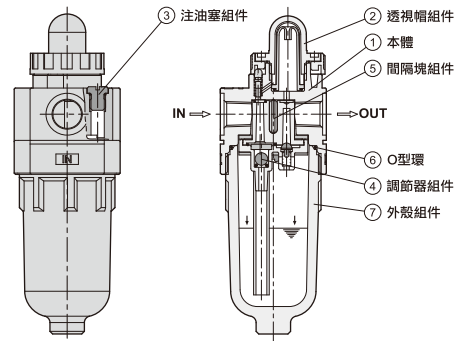
氣立可空氣壓設備

● 內部結構圖

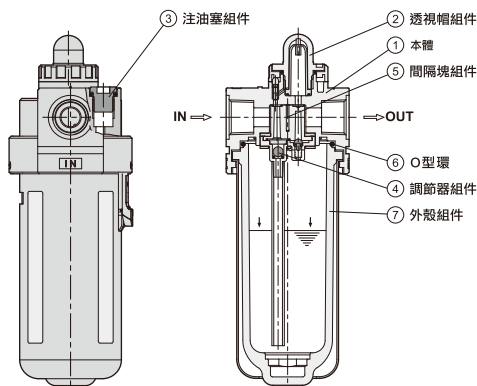
• NL-100



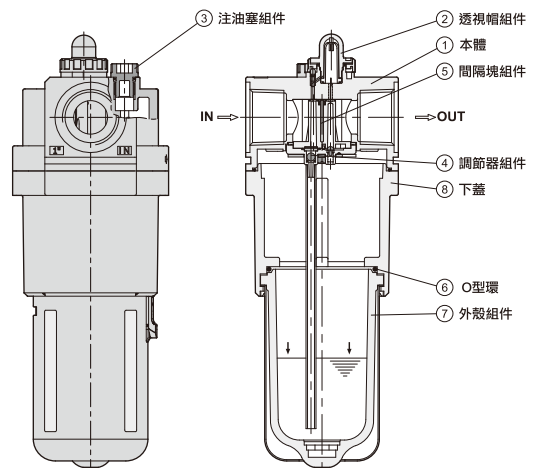
• NL-200



• NL-300,400,450



• NL-500



構成零件

編號	零件名稱	材質		備註
		NL100・NL200・NL300・NL400・NL450	NL500	
1	本體	鋁合金		
8	下蓋	—	鋁合金	

空氣過濾器交換零件

編號	零件名稱	材質						備註
		NL100	NL200	NL300	NL400	NL450	NL500	
2	透視帽組件	PC						
3	注油塞組件	—	銅		POM			
4	調節器組件	POM						
5	間隔塊組件	POM						
6	O型環	NBR						
7	外殼組件	PC	PC	PC+SS41				

🔍 注意: NL200 的附保護蓋裝置 (材質: 鋁合金)。
NL300~NL500 的外殼組件, 為附保護蓋裝置 (材質: SS41)。

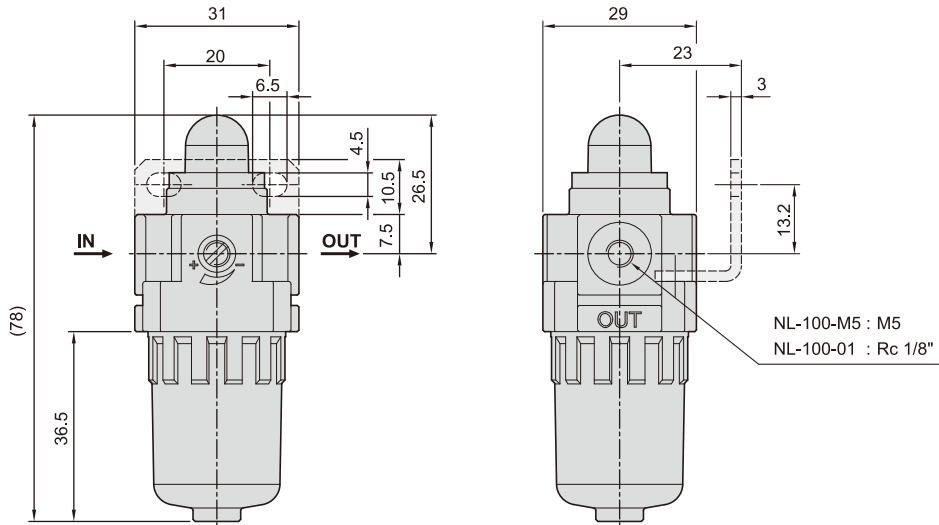


空氣調理組合 – 給油器 系列

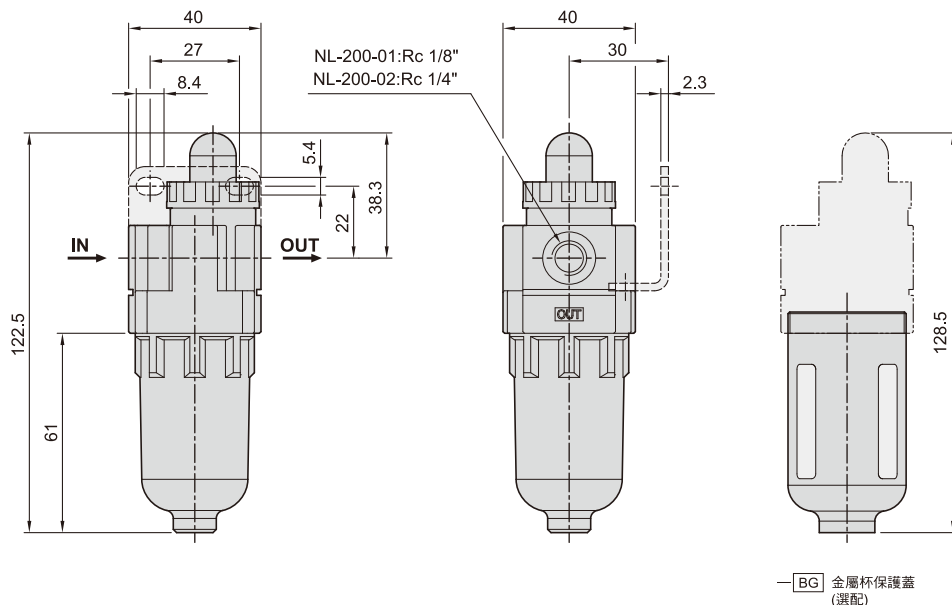
外觀圖形尺寸

CHELIC PNEUMATIC

NL - 100 - 標準型



NL - 200 - 標準型



NC
三點組合

NFC
二點組合

PSN-10,30,41
壓力開關

NFR
調壓過濾器

MFR
油霧
調壓過濾器

MFRD
微油霧
調壓過濾器

NF
過濾器

MF
油霧分離器

MFD
微油霧分離器

NR
調壓器

NL
給油器

N 系列
固定座

DM
大型過濾器

ER
精密調壓閥

PG/AFB
NDV/AD

AC/BC/CC
三點組合

AFC/BFC/CFC
二點組合

FR
調壓過濾器

F
過濾器

R
調壓器

L
給油器

PFC/PFR
PF/PL

A/B/C 系列
固定座

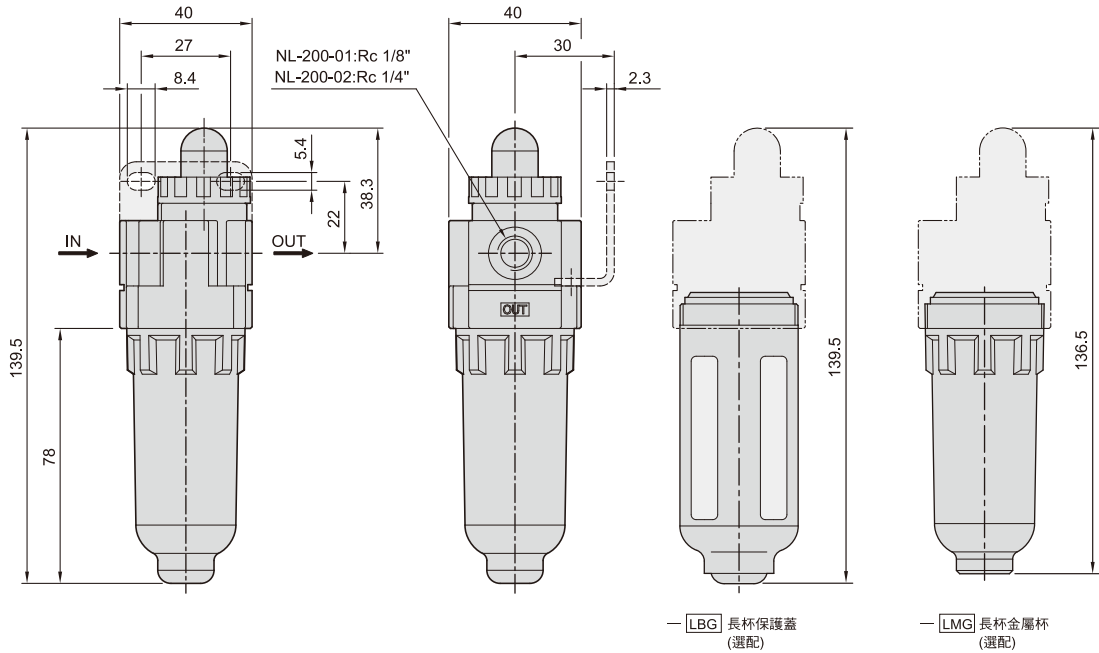


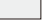
空氣調理組合－給油器 系列

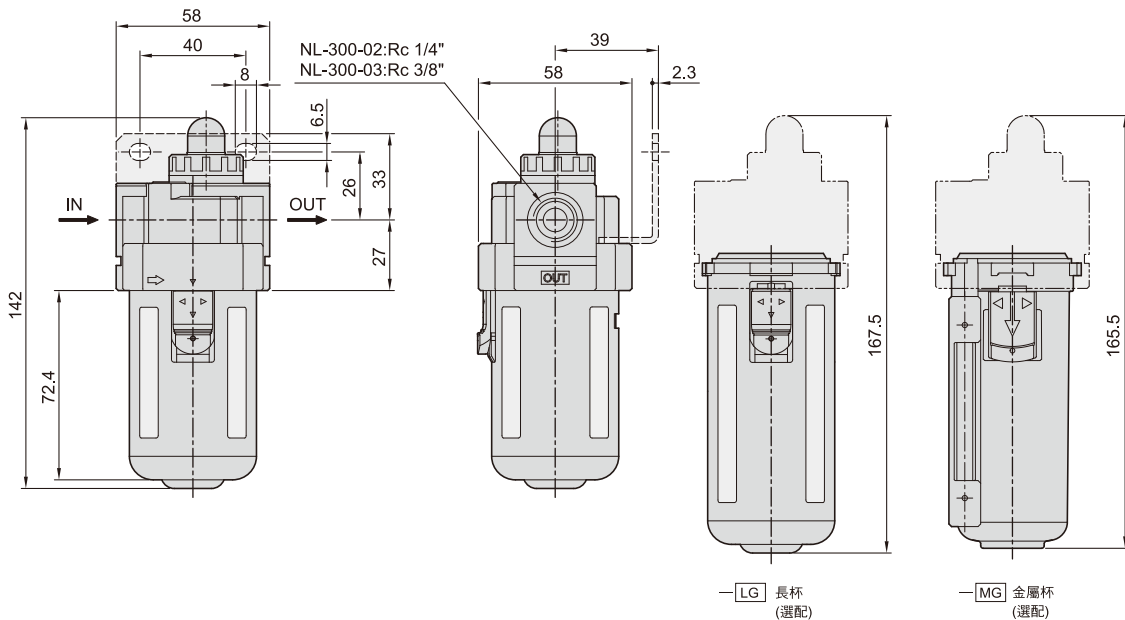
外觀圖形尺寸

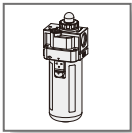
氣立可空氣壓設備

● NL - 200 -  -  長杯型



● NL - 300 -  標準型



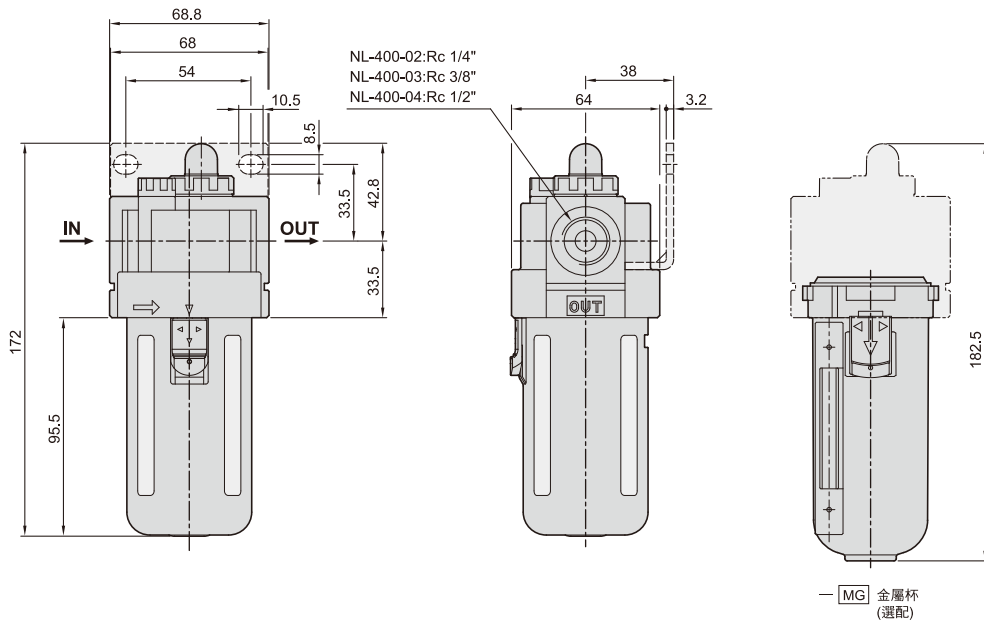


空氣調理組合 – 給油器 系列

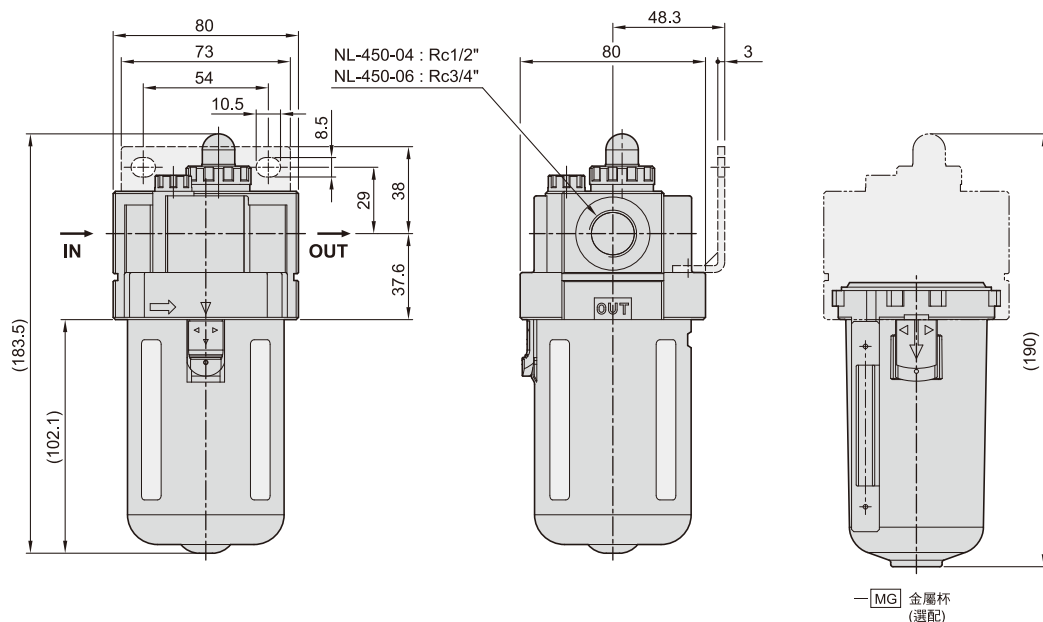
外觀圖形尺寸

CHELIC PNEUMATIC

● NL - 400 - 標準型



● NL - 450 - 標準型



NC
三點組合

NFC
二點組合

PSN-10,30,41
壓力開關

NFR
調壓過濾器

MFR
油霧
調壓過濾器

MFRD
微油霧
調壓過濾器

NF
過濾器

MF
油霧分離器

MFD
微油霧分離器

NR
調壓器

NL
給油器

N 系列
固定座

DM
大型過濾器

ER
精密調壓閥

PG/AFB
NDV/AD

AC/BC/CC
三點組合

AFC/BFC/CFC
二點組合

□ FR
調壓過濾器

□ F
過濾器

□ R
調壓器

□ L
給油器

PFC/PFR
PF/PL

A/B/C 系列
固定座



空氣調理組合 — 給油器 系列

外觀圖形尺寸

氣立可空氣壓設備

► NL - 500 - 標準型

