

SP □ 系列 – 柱塞、連接管

特點、外觀圖形尺寸 / SPG、SPP

CHELIC

特點

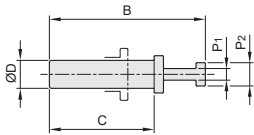
- 體積小、重量輕、不占空間
- 多種型式與管徑提供選擇



SPG 系列 柱塞

公制規格

單位：mm

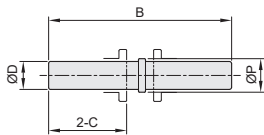


| 管徑 ØD | 型式 | B | C | P ₁ | P ₂ | P ₃ | 重量 (g) |
|----------|--------|------|------|----------------|----------------|----------------|-----------|
| Ø4 | SPG 4 | 30.5 | 20.1 | 2.3 | 4.8 | 6 | 0.5 |
| Ø6 | SPG 6 | 33.5 | 22.5 | 2.5 | 5 | 8 | 0.9 |
| Ø8 | SPG 8 | 36.2 | 24.7 | 2.5 | 6 | 10 | 1.2 |
| Ø10 | SPG 10 | 39 | 26.1 | 3 | 8 | 10 | 2.2 |
| Ø12 | SPG 12 | 42.9 | 29 | 3 | 8 | 14 | 2.6 |

SPP 系列 連接管

公制規格

單位：mm



| 管徑 ØD | 型式 | B | C | ØP | 重量 (g) |
|----------|--------|------|------|------|-----------|
| Ø4 | SPP 4 | 34.2 | 14.7 | 5.3 | 0.2 |
| Ø6 | SPP 6 | 39.3 | 16.5 | 7.2 | 0.9 |
| Ø8 | SPP 8 | 42.6 | 18 | 9.2 | 1.4 |
| Ø10 | SPP 10 | 45 | 19.4 | 11.3 | 2.0 |
| Ø12 | SPP 12 | 51.6 | 22.4 | 13.3 | 2.5 |

SP □
接頭系列

MSQ □
迷你型接頭

SP □
柱塞/連接管

SP □ J
插管式接頭

SQR □
逆止接頭

SP □ G
壓力計接頭

RQL
L型
迴轉接頭

M □
極小型接頭

不銹鋼接頭

銅接頭

金屬接頭

SC
調速閥

QS □
調速接頭

QMC
金屬
調速接頭

QH □
手動開關

QV □
球形開關

QST
面板式
調速接頭

PU管

SP □ / SQ □ J 系列 — 柱塞、連接管

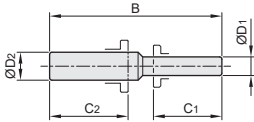
外觀圖形尺寸 / SPF、SQHJ、SQLJ

CHELIC

SPF 系列 大小連接管

公制規格

單位：mm

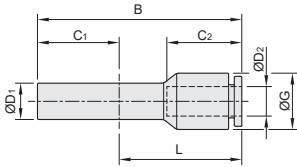


| 管徑 | | 型式 | B | C ₁ | C ₂ | 重量 (g) |
|-----|-----|-------------|------|----------------|----------------|--------|
| ØD1 | ØD2 | | | | | |
| Ø4 | Ø6 | SPF 4 - 6 | 36.1 | 14.7 | 16.5 | 0.5 |
| Ø6 | Ø8 | SPF 6 - 8 | 40.7 | 16.5 | 18 | 1.2 |
| Ø8 | Ø10 | SPF 8 - 10 | 44.1 | 18 | 19.4 | 1.7 |
| Ø10 | Ø12 | SPF 10 - 12 | 48.1 | 19.4 | 22.4 | 2.3 |

SQHJ 系列 插管式接頭

公制規格

單位：mm

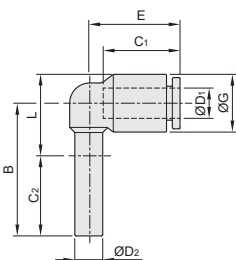


| 管徑 | | 型式 | B | C ₁ | C ₂ | ØG | L | 有效斷面積 (mm ²) | 重量 (g) |
|-----|-----|--------------|------|----------------|----------------|------|------|--------------------------|--------|
| ØD1 | ØD2 | | | | | | | | |
| Ø6 | Ø4 | SQHJ 6 - 4 | 38.1 | 17 | 14.5 | 10.5 | 21.1 | 5.3 | 3 |
| Ø8 | Ø4 | SQHJ 8 - 4 | 41.1 | 18 | 16.5 | 12.4 | 23.1 | 5.3 | 4 |
| | Ø6 | SQHJ 8 - 6 | 40.8 | 18 | 16.5 | 12.4 | 22.8 | 9 | 4 |
| Ø10 | Ø6 | SQHJ 10 - 6 | 46.8 | 20 | 16.5 | 14.3 | 26.8 | 9 | 4.5 |
| | Ø8 | SQHJ 10 - 8 | 47 | 20 | 17.8 | 14.3 | 27 | 20 | 6 |
| Ø12 | Ø8 | SQHJ 12 - 8 | 54 | 23.5 | 17.8 | 17.8 | 30.5 | 20 | 7 |
| | Ø10 | SQHJ 12 - 10 | 54 | 23.5 | 19.2 | 17.8 | 30.5 | 35 | 8 |

SQLJ 系列 L 型插管式接頭

公制規格

單位：mm



| 管徑 | | 型式 | B | C ₁ | C ₂ | E | ØG | L | 有效斷面積 (mm ²) | 重量 (g) |
|-----|-----|--------------|------|----------------|----------------|------|------|------|--------------------------|--------|
| ØD1 | ØD2 | | | | | | | | | |
| Ø4 | Ø4 | SQLJ 4 - 4 | 25.8 | 14.5 | 15.3 | 17.5 | 10.5 | 15.5 | 2 | 2.5 |
| | Ø6 | SQLJ 6 - 4 | 28.8 | 14.5 | 17.2 | 19.8 | 12.4 | 17.5 | 4.6 | 3.5 |
| Ø6 | Ø6 | SQLJ 6 - 6 | 28.8 | 16.5 | 17.2 | 19.6 | 12.4 | 17.5 | 7.5 | 4 |
| | Ø8 | SQLJ 8 - 6 | 32.1 | 16.5 | 18.2 | 22.6 | 14.3 | 21.6 | 10.4 | 5 |
| Ø8 | Ø8 | SQLJ 8 - 8 | 32.6 | 18.5 | 18.2 | 23.1 | 14.3 | 21.6 | 16.5 | 5.5 |
| | Ø10 | SQLJ 10 - 8 | 33.8 | 17.8 | 20.4 | 24.2 | 17.8 | 22.3 | 17.4 | 12 |
| Ø10 | Ø10 | SQLJ 10 - 10 | 33.8 | 19.2 | 20.4 | 24.2 | 17.8 | 22.6 | 30 | 13 |
| | Ø12 | SQLJ 12 - 10 | 40.3 | 19.7 | 24.7 | 28.3 | 21.2 | 26.3 | 28 | 14 |
| Ø12 | Ø12 | SQLJ 12 - 12 | 40.3 | 21.9 | 24.7 | 28.3 | 21.2 | 26.3 | 42.5 | 14.5 |