

SPC 兩速控制接頭

面板型 (SPC)



直接型 (SPCL)



中繼型 (SPCU)



全系列附開機爆衝防止

特 點

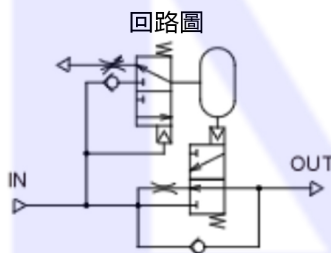
- 不須電控，不論廠牌規格外型，均可安裝調整
- 特殊結構設計，停氣或無背壓時，通氣暴衝防止
- 風管 $\phi 4 \sim \phi 10$ 大小氣缸皆適用，緩衝距離調整容易

用 途

- 迴轉缸或氣壓缸終點緩衝，取代油壓緩衝器
- 高速位移緩衝，面板精密設備等，無震緩衝
- 掀蓋迴轉緩衝，中閉型電磁閥，隔天暴衝防止

規 格

使用流體	壓縮空氣
使用壓力範圍	0.3 ~ 0.7 Mpa
使用溫度範圍	0 ~ 60°C



SPC

“ 提供免費樣品測試 ”

訂 購 代 號



記 號	1	2	3	
減速距離	長	中	短	
記 號	01	02		
氣壓缸安裝型 (其他不適用)	R1/8	R1/4		
記 號	4	6	8	10
風管外徑	$\phi 4$	$\phi 6$	$\phi 8$	$\phi 10$
適用氣壓缸內徑	$\phi 16 \sim \phi 32$	$\phi 25 \sim \phi 63$	$\phi 32 \sim \phi 80$	$\phi 63 \sim \phi 125$
記 號	無記號	L	U	
形 狀	面板型	直接型	中繼型	

兩速控制接頭

吉祥自動化股份有限公司

新竹縣竹北市新溪街71-1號 TEL:03-5511-370 FAX:03-5510-350
Email:aa.co168@gmail.com http://www.airbank.com.tw