



SLP 系列 消音器 — 樹脂製品

規格表及外觀圖形尺寸

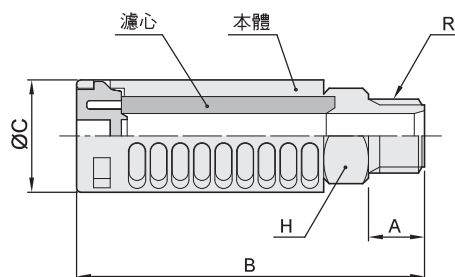
氣立可空氣壓設備



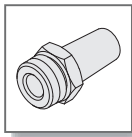
規格表

項目	機種	SLP-01	SLP-02	SLP-02L	SLP-03	SLP-04	SLP-06	SLP-10
使用流體		空氣						
使用壓力範圍	kgf/cm ² (kpa)	0 ~ 9 (900)						
保證耐壓力	kgf/cm ² (kpa)	11 (1100)						
使用溫度範圍	°C	5 ~ 60						
材料	主體	工程塑膠						
	濾心	發泡樹脂						
連接口徑	Rc (PT)	1/8"	1/4"		3/8"	1/2"	3/4"	1"

外觀圖形尺寸



機種	代號	連接口徑 R Rc (PT)	A	B	C	對邊 H
	SLP - 01	1/8"	7	34	16	14
	SLP - 02	1/4"	10	37	16	14
	SLP - 02L	1/4"	10	62	20	16.8
	SLP - 03	3/8"	12	67	26	24
	SLP - 04	1/2"	15	70	28	24
	SLP - 06	3/4"	16	99.3	40	31.5
	SLP - 10	1"	19	119	47.8	35.5



SL 系列 消音器 — 黃銅製品

規格表及外觀圖形尺寸

CHELIC



CJ-M
浮動接頭

M□V
手推閥

CRJF
旋轉接頭

SA□
油壓緩衝器

SHR
油壓穩定器

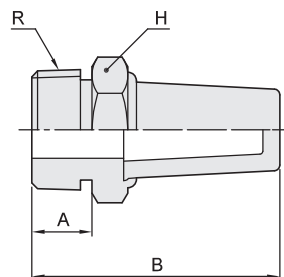
SL□
消音器

P□S
魚眼接頭

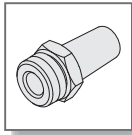
規格表

項目	機種	SL - M5	SL - 01	SL - 02	SL - 03	SL - 04	SL - 06
使用流體		空氣					
使用壓力範圍	kgf/cm ² (kpa)	0 ~ 9 (900)					
保證耐壓力	kgf/cm ² (kpa)	13 (1300)					
使用溫度範圍	°C	5 ~ 60					
材料	主體	黃銅					
	濾心	燒結黃銅 (空氣通過部粗度 60μm)					
連接口徑	Rc (PT)	M5 x 0.8p	1/8"	1/4"	3/8"	1/2"	3/4"
重量	g	3	55			60	68

外觀圖形尺寸



機種	代號	連接口徑 R Rc (PT)	A	B	對邊 H
SL - M5		M5	5	18	8
SL - 01		1/8"	6	23	12
SL - 02		1/4"	8	29	16
SL - 03		3/8"	9	35	18
SL - 04		1/2"	10	43	22
SL - 06		3/4"	10	50	30



SLB 系列 消音器 — 黃銅製品

規格表及外觀圖形尺寸

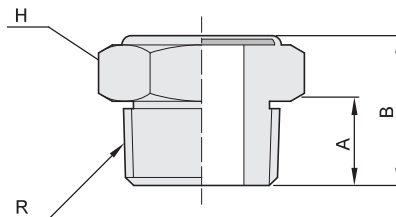
氣立可空氣壓設備



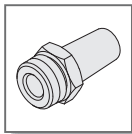
規格表

項目	機種	SLB - M5	SLB - 01	SLB - 02	SLB - 03	SLB - 04
使用流體		空氣				
使用壓力範圍	kgf/cm ² (kpa)	0 ~ 9 (900)				
保證耐壓力	kgf/cm ² (kpa)	13 (1300)				
使用溫度範圍	°C	5 ~ 60				
材料	主體	黃銅				
	濾心	燒結黃銅 (空氣通過部粗度 60μm)				
連接口徑	Rc (PT)	M5x0.8P	1/8"	1/4"	3/8"	1/2"
重量	g	3	55			60

外觀圖形尺寸



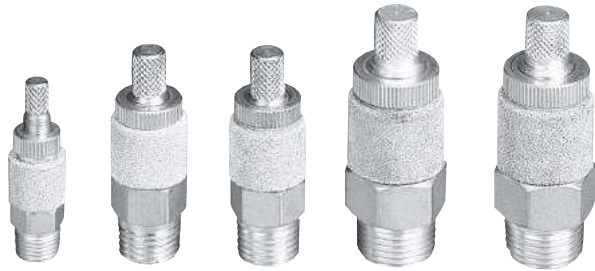
機種	代號	連接口徑 R Rc (PT)	A	B	對邊 H
	SLB - 01	1/8"	6	11.4	12
	SLB - 02	1/4"	8.2	14.5	16
	SLB - 03	3/8"	9	16	18
	SLB - 04	1/2"	10.5	18	22



SLR 系列 消音器 — 黃銅製品

規格表及外觀圖形尺寸

CHELIC



CJ-M
浮動接頭

M□V
手推閥

CRJF
旋轉接頭

SA□
油壓
緩衝器

SHR
油壓
穩速器

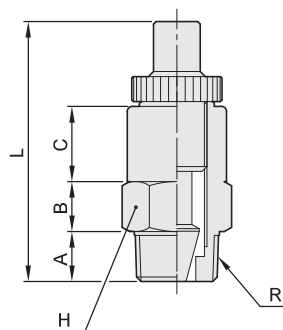
SL□
消音器

P□S
魚眼接頭

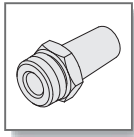
規格表

項目	機種	SLR - 01	SLR - 02	SLR - 03
使用流體		空氣		
使用壓力範圍	kgf/cm ² (kpa)	0 ~ 9 (900)		
保證耐壓力	kgf/cm ² (kpa)	13 (1300)		
使用溫度範圍	°C	5 ~ 60		
材料	主體	黃銅		
	濾心	燒結黃銅 (空氣通過部粗度 60μm)		
連接口徑	Rc (PT)	1/8"	1/4"	3/8"
重量	g	55		

外觀圖形尺寸



機種	代號	連接口徑 R Rc (PT)	A	B	C	L	對邊 H
	SLR - 01	1/8"	7	7	10	38.2	9.9
	SLR - 02	1/4"	9.7	7	12	44.6	14
	SLR - 03	3/8"	10	10	15	52.6	19



SLBR 系列 消音器 — 黃銅製品

規格表及外觀圖形尺寸

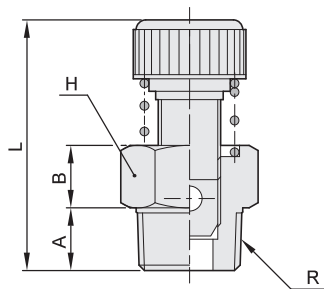
氣立可空氣壓設備



規格表

項目	機種	SLBR - 01	SLBR - 02	SLBR - 03	SLBR - 04
使用流體		空氣			
使用壓力範圍	kgf/cm ² (kpa)	0 ~ 9 (900)			
保證耐壓力	kgf/cm ² (kpa)	13 (1300)			
使用溫度範圍	°C	5 ~ 60			
材料	主體	黃銅			
	濾心	燒結黃銅 (空氣通過部粗度 60μm)			
連接口徑	Rc (PT)	1/8"	1/4"	3/8"	1/2"
重量	g	55			60

外觀圖形尺寸



機種	代號	連接口徑 R Rc (PT)	A	B	L		對邊 H
					MIN	MAX	
	SLBR - 01	1/8"	6	8	28	33	12
	SLBR - 02	1/4"	9	12	30	35	16
	SLBR - 03	3/8"	10	14	34	40	18
	SLBR - 04	1/2"	10	20	36	42	22