

旋转缸 PRD 系列

■ 特 点

- 适于FA组装及传送生产线的翻转、分离装置或阀门开闭装置
- 可安装角度检测磁性开关
- 安装及应用多样
- 小型、轻量的气缸结构，适于在狭小空间处使用

■ 订购编号

PRD 12 - 60 D - A2 S

① ② ③ ④ ⑤ ⑥

- ① 基本型号
②, ③ 缸径及摇动角度

名称	②气缸缸径 (mm)	③摇动角度 (°)
12	12	60
16	16	60

- ⑤ 磁性开关种类

代码	种 类	长度
A2	有触点PRO-A2 (2线式)	1m
A2L		3m
B2	无触点PRO-B2 (3线式)	1m
B2L		3m

- ④ 气缸数量

无代码	单输出轴
D	双输出轴

- ⑥ 传感器数量

无代码	2个
S	每个气缸1个
D	每个气缸2个

◆ 气缸摇动角度及外形尺寸等规格变更时请在订购时另行咨询本公司。

■ 规 格

型 号	PRD12	PRD16
缸径 (mm)	12	16
管道连接口	M3	M5
旋转式角度 (°)	60	60
允许动能 (kgf·cm)	0.06	0.1
有效扭矩 (kgf·cm) 注1)	0.3×P	0.7×P
允许力矩 (kgf·cm)	2.3	3.4
最大径向负荷 (kgf) 注2)	1.7	2.5
最大推力负荷 (kgf)	0.3	0.5
旋转式时间 (sec/60°)	0.2 ~ 0.5	0.2 ~ 0.7
使用润滑油	不需要	
使用温度 (°C)	5 ~ 60	
动作	双动	
使用流体	洁净空气 注3)	
使用压力 (kgf/cm ²)	1.5 ~ 7 (保证耐压力: 10.5)	
塞子	标配外部塞子	

注1) P: 使用压力 (kgf/cm²)

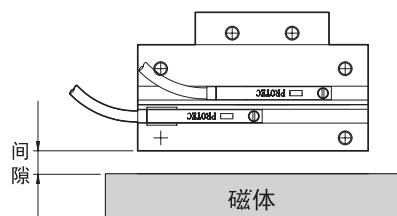
注2) 径向允许负荷为输出轴末端的允许值。

▶ 加载大力矩时，应另行安装辅助导轨装置，尽可能不直接在轴上加负载荷。

注3) 洁净空气：含有3~10_{μm}过滤度的99.9%液态油分及过饱和水分0.3%的固体物质的洁净空气。

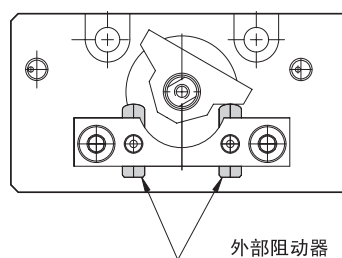
磁性开关安装注意事项

- ▶ 气缸开关附近存在铁板等磁体时，则气缸上安装的开关可能会出现误动作，因此设计时应在气缸表面上留出充分的间隔或安装隔板。



外部塞子使用时注意事项

- ▶ 标配外部塞子，请勿拆下。可能会导致气缸出现故障。



气缸使用速度调节

- ▶ 应在气缸上连接速度控制器，输出轴的旋转式速度在0.2~0.5 (Ø16为0.2~0.7) sec/60° 范围内进行调节。为了安全使用，应在完全关闭速度控制器的状态下缓慢打开，调节至所需速度。

R

旋转缸

PRC

PRC-S

PRC-ST

PRY-S

PRC-H

PRD



PRD 系列

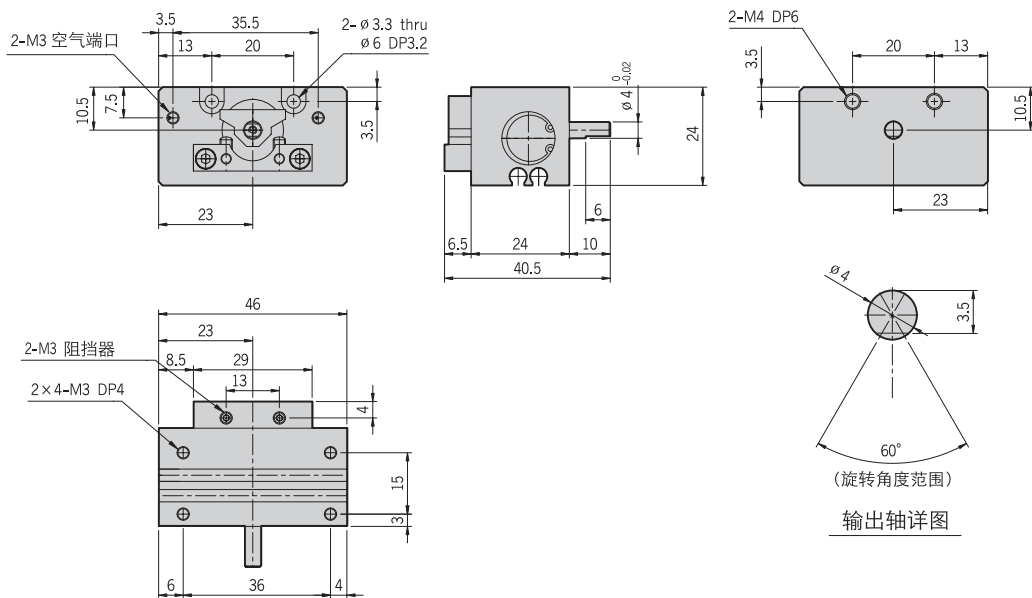
12

16

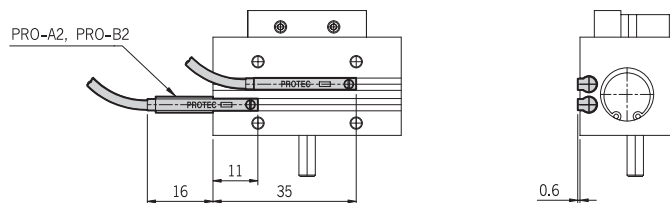
60

60D

PRD12-60



PRD12-60-磁性开关



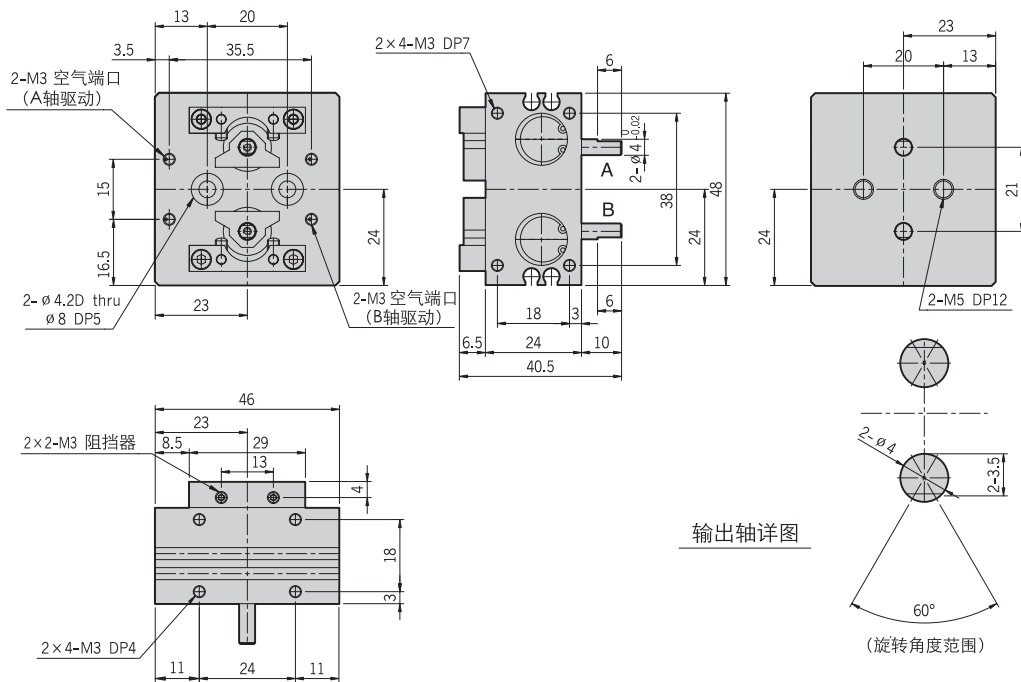
12

16

60

60D

PRD12-60D



R

旋转缸

PRC

PRC-S

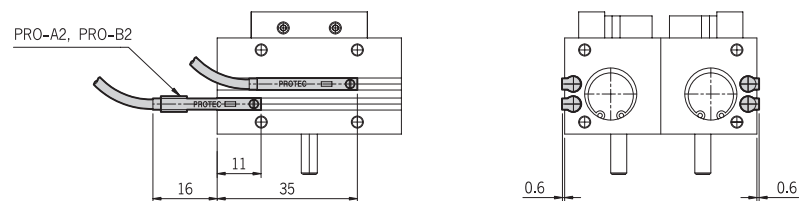
PRC-ST

PRY-S

PRC-H

PRD

PRD12-60D - 磁性开关





PRD 系列

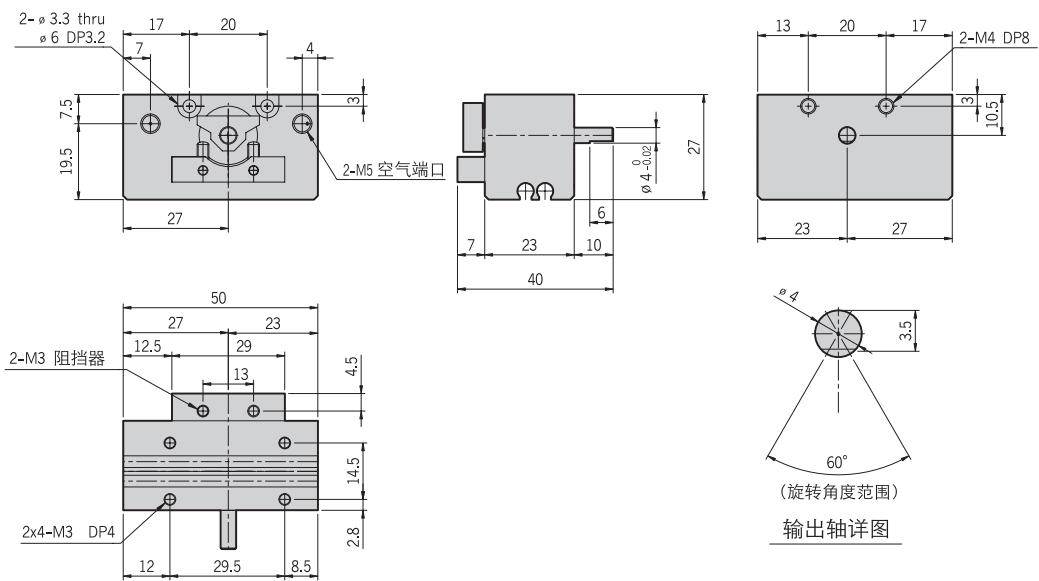
12

16

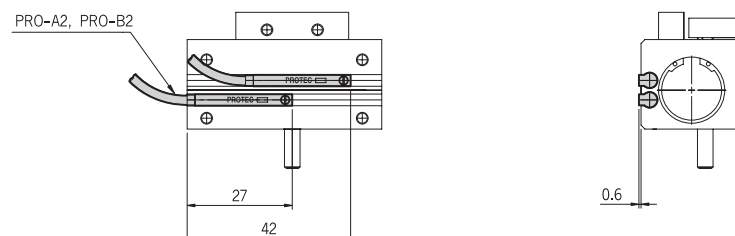
60

60D

PRD16-60



PRD16-60-磁性开关



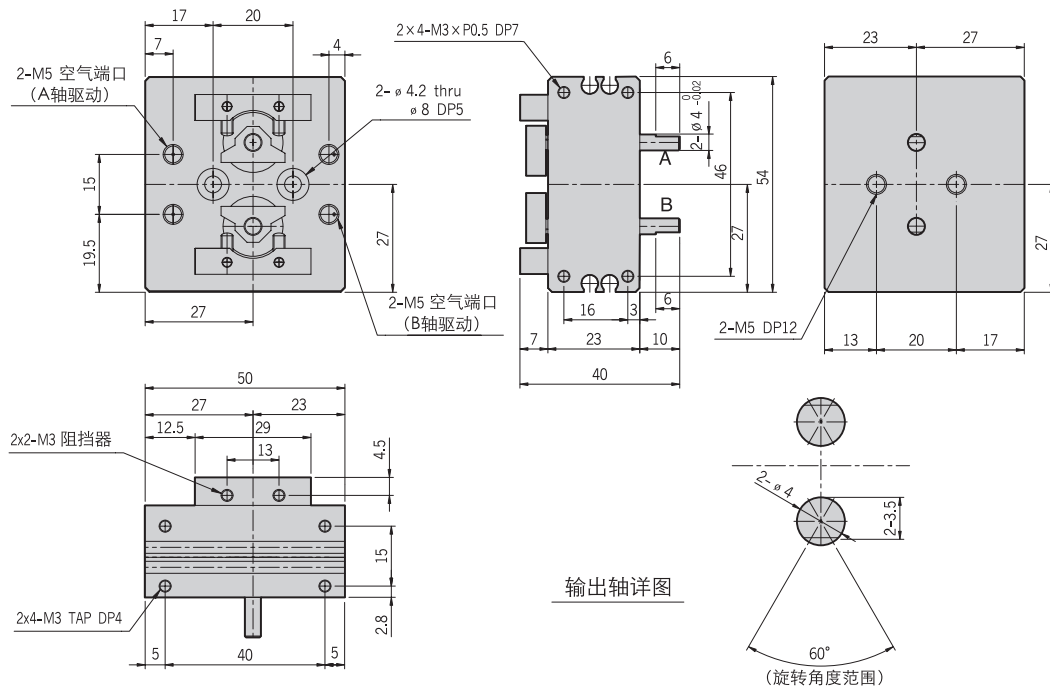
12

16

60

60D

PRD16-60D



R

旋转缸

PRC

PRC-S

PRC-ST

PRY-S

PRC-H

PRD

PRD16-60D-磁性开关

