

內縮夾爪 G系列

機械手吸夾特輯

日本普利司通公司
曠世巨作 膨脹夾爪

主要特點



- 可變內圈/圓/方/菱/橢/星型,隨心所欲都可夾取
- 結構簡單/高壽命/輕量化/省空間-安裝簡單
- 軟性接觸不傷工件無夾痕,EPDM/SI材質可選配
- 適用 $\phi 5 \sim 130$ 靜態可夾取1.4~9kg(更重可客製)


$\phi 5 \sim 130$ 內縮夾取 OK!
重量1.4kg~9kg OK!

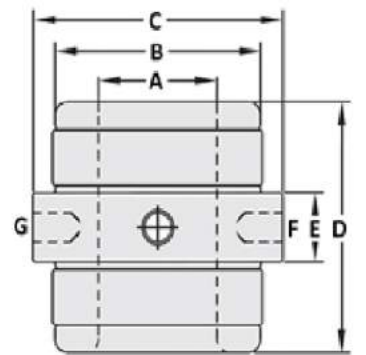
主要用途

P = 0公斤 P = 0.5公斤 P = 1公斤



- 玻璃瓶/塑膠瓶/精品/化學實驗管等內縮夾取
- 各式電子端子/手術器具/異形條狀工件等夾取
- 生醫/食品器具/高低溫工件(0-100°C)矽膠對應
- 藝品/水晶/貴金屬/無段增壓/無痕夾取最適宜

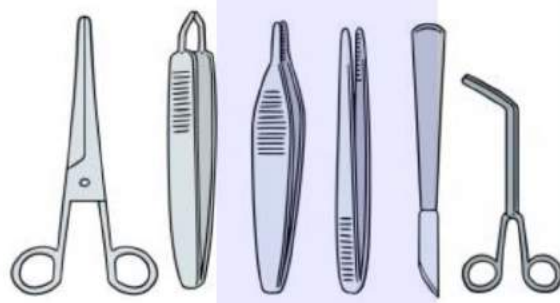
編號	適用工件 內徑(mm)	靜態可 夾取質 量(g)	使用最大 壓力(Mpa)	橡膠 包紗	本體 材質	尺寸規格(mm)							製品 質量 (g)
						(A)	B	C	(D)	E	F	G	
G020GCF	$\phi 5 \sim 15$	1,400	0.15	輻射 交叉包紗 	鋁陽極 處理	$\phi 19$	$\phi 33$	$\phi 40$	36	10	M5	M5	60
G030GCF	$\phi 10 \sim 25$	3,800				$\phi 27$	$\phi 48$	$\phi 60$	48	13	M6	M6	145
G040GCF	$\phi 15 \sim 35$	6,000				$\phi 37$	$\phi 58$	$\phi 70$	52	14	M6	M6	210
G050GCF	$\phi 20 \sim 45$	9,000				$\phi 48$	$\phi 69$	$\phi 80$	56	15	M8	Rc1/8	285



電子材料



醫療器材



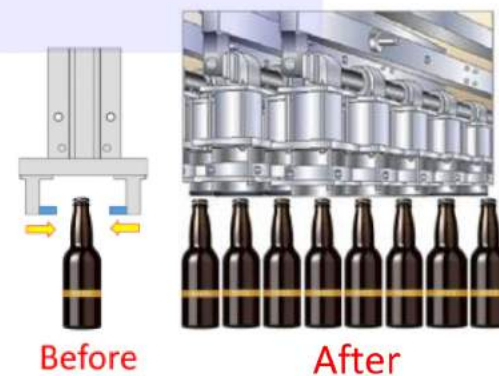
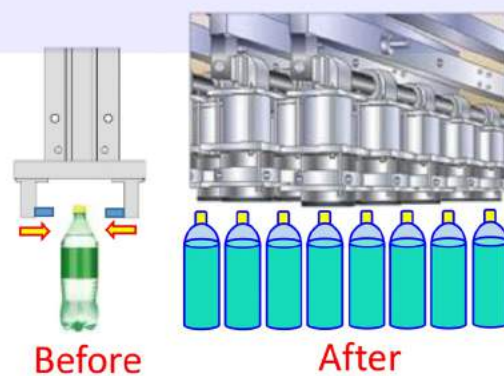
生醫化學



工業材料



日常用品



吉祥自動化股份有限公司

新竹縣竹北市新溪街71-1號 TEL:03-5511-370 FAX:03-5510-350
Email: aa.co168@gmail.com http://www.airbank.com.tw