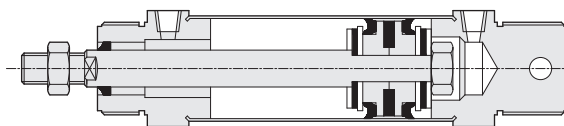


FDA 系列 — 鋁管氣缸

作動規格表與訂購稱呼說明

CHELIC PNEUMATIC

內部結構圖



規格表

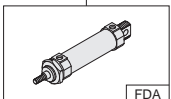
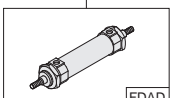
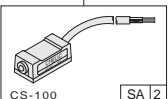
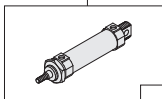
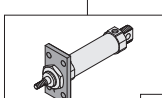
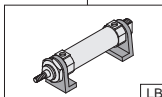
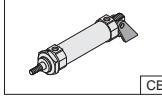
項目	缸徑 (mm)	Ø20 ~ Ø40
作動型式		雙動氣缸
使用流體		空氣
固定型式		FA · LB · CB
使用壓力範圍	kgf/cm ² (kpa)	1 ~ 8.5 (100 ~ 850)
最大使用壓力	kgf/cm ² (kpa)	9.5 (950)
使用溫度範圍	°C	0 ~ 60
使用速度範圍	mm/sec	50 ~ 700
緩衝裝置		橡膠墊片
潤滑		自由供給方式
口徑		Rc 1/8" (Ø40 - Rc 1/4")
感應裝置		附感應磁石

標準製作長度表

單位: mm

缸徑 (mm)	標準尺寸	最大行程	最大使用行程
Ø20	25、50、75、100、150、200、250、300	300	500
Ø30	25、50、75、100、150、200、250、300	300	
Ø40	25、50、75、100、150、200、250、300	300	

訂購稱呼代號

<div style="border: 1px solid black; border-radius: 10px; padding: 2px; width: 60px; margin: 0 auto;">FDA</div> <p>機種仕樣</p>  <p>FDA : 標準型</p>  <p>FDAD : 雙軸型</p>	×	<div style="border: 1px solid black; border-radius: 10px; padding: 2px; width: 60px; margin: 0 auto;">20</div> <p>氣缸內徑</p> <div style="border: 1px solid black; padding: 5px; width: 100px;"> 20 - Ø20 mm 30 - Ø30 mm 40 - Ø40 mm </div>	×	<div style="border: 1px solid black; border-radius: 10px; padding: 2px; width: 60px; margin: 0 auto;">150</div> <p>氣缸行程</p> <div style="border: 1px solid black; padding: 5px; width: 100px;"> 25 - 25 mm 50 - 50 mm 75 - 75 mm 100 - 100 mm 125 - 125 mm 150 - 150 mm 175 - 175 mm 200 - 200 mm </div> <p>※ 參照標準製作長度表</p>	-	<div style="border: 1px solid black; border-radius: 10px; padding: 2px; width: 60px; margin: 0 auto;">SA 2</div> <p>感應裝置</p>  <p>CS-100</p> <p>無記號: 不附感應器 [SA]: 感應器記號 (CS-100) [2]: 感應器數量 1 = 1個感應器 2 = 2個感應器</p>	-	<div style="border: 1px solid black; border-radius: 10px; padding: 2px; width: 60px; margin: 0 auto;">FA</div> <p>固定型式</p>  <p>無記號: 標準型</p>  <p>FA : 法蘭固定型</p>  <p>LB : 腳座固定型</p>  <p>CB : 尾架型</p>
--	---	--	---	---	---	--	---	--

SBA
筆型不銹鋼氣缸

SDA
不銹鋼管氣缸

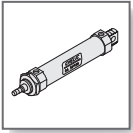
SDX
不銹鋼管氣缸

DBS2
方型座氣缸側面固定型

DBF2
方型座氣缸垂直固定型

DBT
方型座雙軸氣缸

FDA
鋁管氣缸

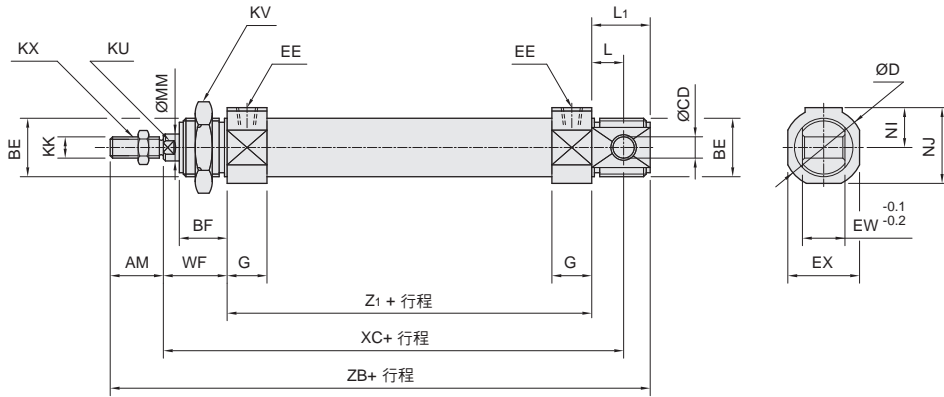


FDA 系列 — 鋁管氣缸

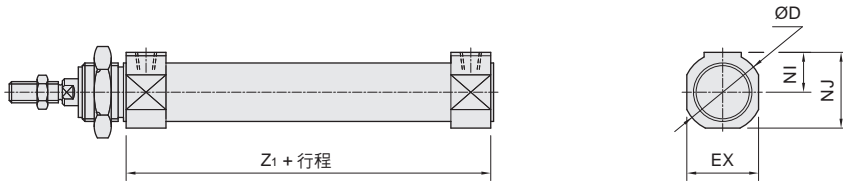
外觀圖形尺寸

氣立可空氣壓設備

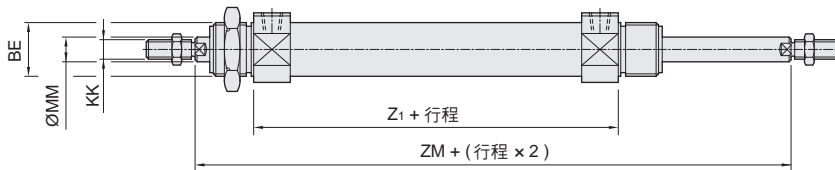
◀ 雙動標準型 — FDA



◀ 雙動平尾型 — K

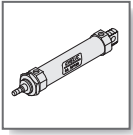


◀ 雙動雙軸型 — FDAD



◀ 尺寸表

缸徑 (mm)	AM	BE	BF	CD	D	EE	EX	EW	G	KK	KU	KV	KX	L	L ₁	MM	NI	NJ	WF	XC	Z ₁	ZB	ZM
Ø20	20	M20×1.5	16	8	30	PT 1/8	27	10	15	M8×1.25	8	27	14	11	20	10	15	28.5	22	97	64	126	108
Ø30	20	M26×1.5	18	10	38	PT 1/8	35	12	16	M10×1.25	10	32	17	15	25	12	19	36.5	26	114	73	144	125
Ø40	23	M33×2.0	20	10	46	PT 1/4	—	20	18	M14×1.5	14	41	24	15	27	16	—	—	28	129	86	164	142

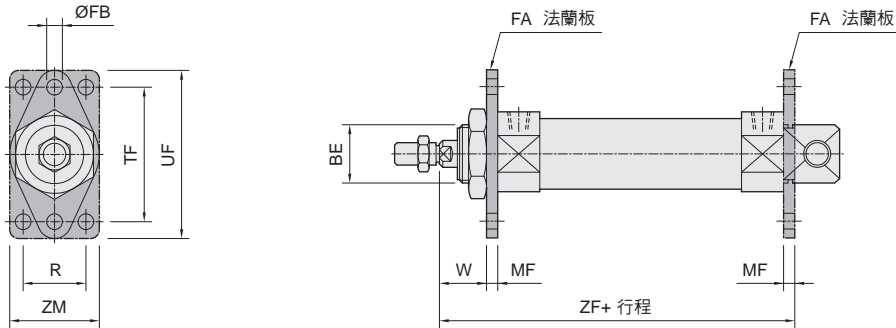


FDA 系列 — 鋁管氣缸

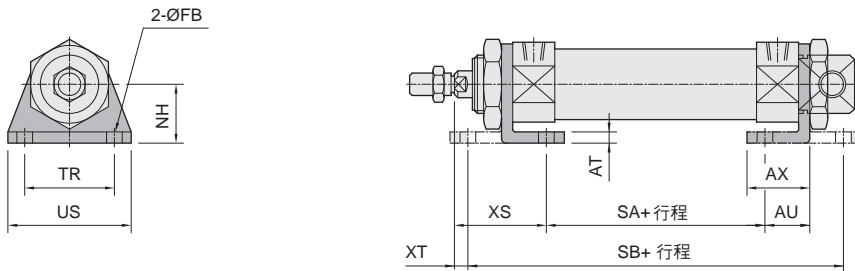
外觀圖形尺寸

CHELIC PNEUMATIC

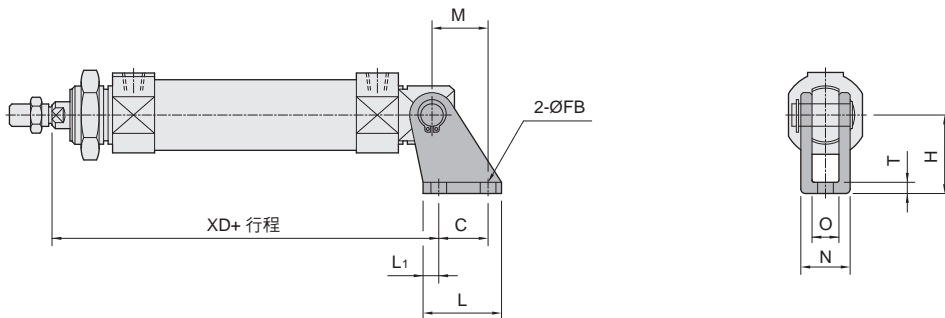
法蘭固定孔 — FA



腳座固定孔 — LB



尾架型 — CB



尺寸表

缸徑 (mm)	AT	AU	AX	BE	C	FB	H	L	L ₁	M	MF	N	NH	O	R	SA	SB	T	TF	TR	UF	US	W	XD	XS	XT	ZF	ZM
Ø20	5	20	28	M20x1.5	20	7	30	32	6	16	5	24	23	12	-	34	106	4	60	40	75	55	17	93	37	2	91	40
Ø30	5	20	28	M26x1.5	25	7	40	40	7.5	20	5	28	26	12	-	43	119	4	60	40	75	55	21	109	41	6	104	40
Ø40	5	20	30	M33x2.0	25	9	40	40	7.5	20	4.5	28	40	20	30	55	134	4	80	50	100	75	23.5	124	43.5	8	118.5	50

SBA
筆型不銹鋼
氣缸

SDA
不銹鋼管
氣缸

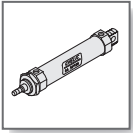
SDX
不銹鋼管
氣缸

DBS2
方型座氣缸
側面固定型

DBF2
方型座氣缸
垂直固定型

DBT
方型座
雙軸氣缸

FDA
鋁管氣缸

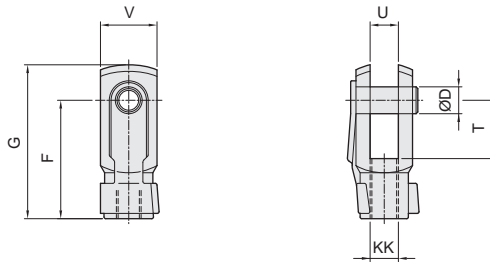


氣缸配件 — 軸端用接頭配件

外觀圖形尺寸

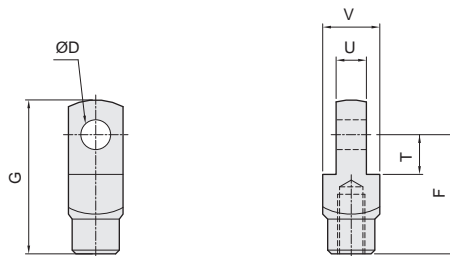
氣立可空氣壓設備

Y型接頭



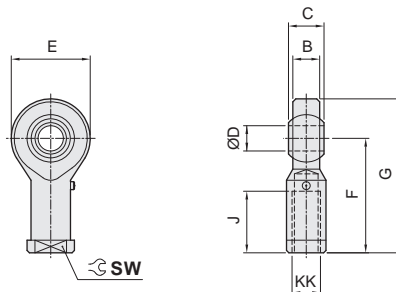
型號	缸徑 (mm)	D	F	G	KK	T	U	V
Y - M6 x 1.0	Ø12 · Ø16	6	24	31	M6 x 1.0	12	6	12.7
Y - M8 x 1.25	Ø20	8	32	42	M8 x 1.25	16	8	16
Y - M10 x 1.25	Ø25 · Ø32	10	40	52	M10 x 1.25	20	10	20
Y - M14 x 1.5	Ø40	10	45	58	M14 x 1.5	20	14	25.4

I型接頭

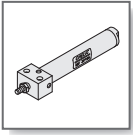


型號	缸徑 (mm)	D	F	G	KK	T	U	V
I - M6 x 1.0	Ø12 · Ø16	6	24	31	M6 x 1.0	9	6	12.7
I - M8 x 1.25	Ø20	8	32	42	M8 x 1.25	11	8	16
I - M10 x 1.25	Ø25 · Ø32	10	40	52	M10 x 1.25	13	10	19
I - M14 x 1.5	Ø40	10	45	57	M14 x 1.5	13	14	25.4

魚眼接頭



型號	缸徑 (mm)	B	C	D	E	F	G	J	KK	3/8 SW
G - M6 x 1.0	Ø12 · Ø16	7	9	6	18	30	39	14	M6 x 1.0	11
G - M8 x 1.25	Ø20	9	12	8	22	36	47	17	M8 x 1.25	14
G - M10 x 1.25	Ø25 · Ø32	10.5	14	10	26	43	57	21	M10 x 1.25	17
G - M14 x 1.5	Ø40	13.5	19	14	34	57	74	27	M14 x 1.5	22

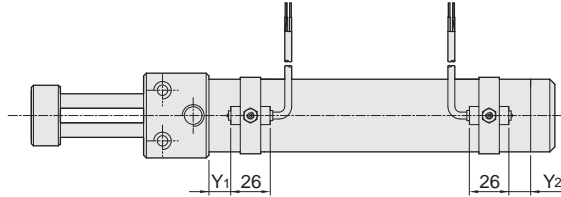
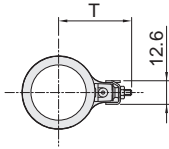


DB 系列 — 方型座雙軸缸 (附裝感應器)

感應器之安裝及感應動作設定 (適用 DBF2、DBS2、DBT 及 FDA 系列)

CHELIC PNEUMATIC

● 感應器安裝位置及尺寸 (參考尺寸)

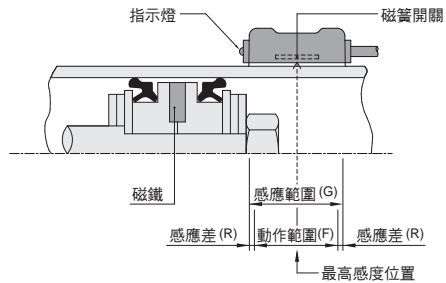


缸徑	T	Y ₁	Y ₂
Ø 20	24.5	6	12
Ø 25	27	7.5	11
Ø 30 (Ø32)	29.5	9	12.5
Ø 40	34.5	11	12

- 將感應器安裝於氣缸之前後端，最好與視線同方向，指示燈容易看見之位置。
- 讓電線順著氣缸方向佈線，並固定好；避免拉扯，影響訊號接收。

● 感應範圍

- 感應器固定於本體上，當活塞移動而接近感應器時，磁鐵磁場促使磁簧開關動作之範圍；而磁場與開關之應答間約有 0.5mm 左右之誤差。



● 動作範圍

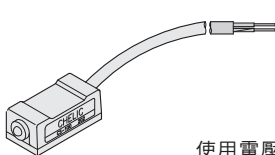
- 當活塞作移位動作時，磁場與開關之穩定應答範圍，其範圍作為開關之設定與調整之參考依據。(請參閱右表數據)。

單位: mm

機種	CS-100	
氣缸缸徑	動作範圍 (F)	感應差 (R)
Ø 20	9	1
Ø 25	10	1
Ø 30 (Ø32)	9	1.2
Ø 40	11	1.2

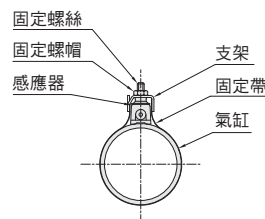
● 接線型式

- CS-100



使用電壓: DC 5 - 240V
AC 5 - 240V

● 配件與組裝



SBA
筆型不銹鋼氣缸

SDA
不銹鋼管氣缸

SDX
不銹鋼管氣缸

DBS2
方型座氣缸側面固定型

DBF2
方型座氣缸垂直固定型

DBT
方型座雙軸氣缸

FDA
鉛管氣缸

MEMO

氣立可空氣壓設備

A large grid of graph paper for taking notes, consisting of 20 columns and 30 rows of small squares.