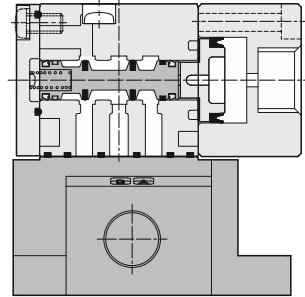
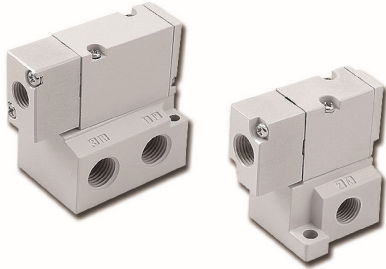


PMUB 系列 — 5000、7000 底座型三口二位氣動閥

作動規格表與訂購稱呼說明

CHELIC

內部結構圖



PM
氣動閥

PMB
底座型
氣動閥

PMU
三口二位置
氣動閥

PMUB
三口二位置
底座型氣動閥

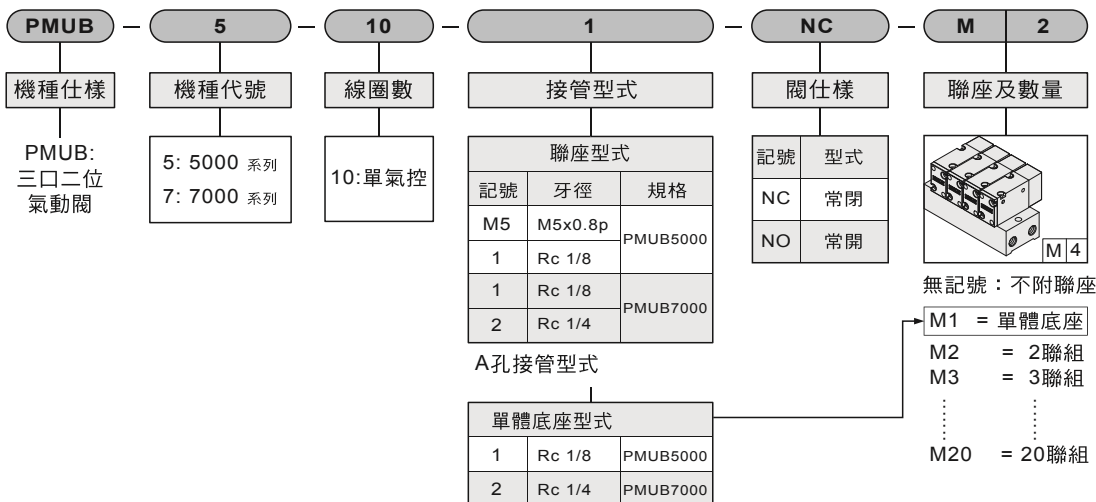
PV
氣動閥

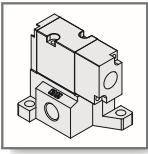
PN
氣動閥
NAMUR

規格表

項目	機種	PMUB5000	PMUB7000
使用流體		空氣	
使用壓力範圍	kgf/cm ² (Kpa)	1.5 ~ 7 (150 ~ 700)	
使用溫度範圍	°C	5 ~ 60	
切控方法		空氣導引	
氣口數及位置數		3口 2位置	3口 2位置
閥仕樣		常閉型 / 常開型	
有效斷面積	mm ² (CV)	3.06 (0.17)	11.7 (0.65)
連接口徑		M5,Rc1/8	Rc1/8,Rc1/4
潤滑		自由供給方式	

訂購稱呼代號



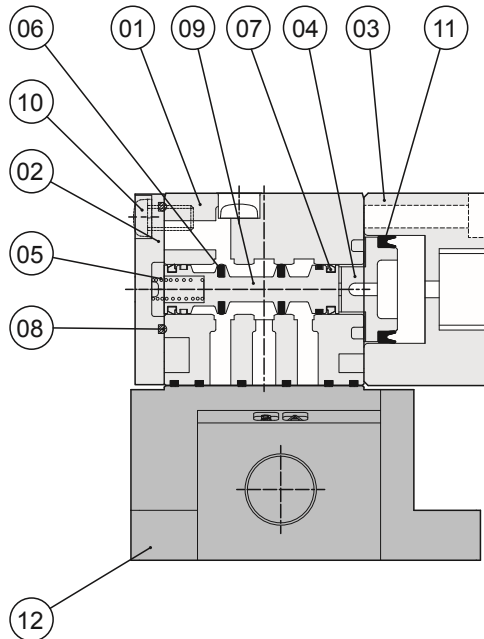
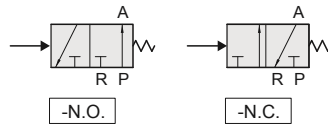


PMUB 系列 — 底座型三口二位氣動閥

零件名稱及相關材料表

氣立可空氣壓設備

● 單氣控 三口二位置



零件名稱及材料表

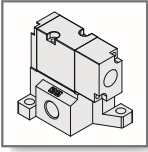
編號	項目	材質	編號	項目	材質
01	本體	鋁合金	7	滑軸迫緊	耐油膠
02	後蓋	鋁合金	8	後蓋止漏環	耐油膠
03	氣控中座	鋁合金	9	滑軸	鋁合金
04	中座活塞	塑鋼	10	後蓋固定螺絲	合金鋼
05	後蓋彈簧	不銹鋼	11	中座活塞迫緊	耐油膠
06	滑軸迫緊	耐油膠	12	單體聯座	鋁合金

🔍 註：本體外觀採用烤漆處理。

迫緊及O型零件表

項目	中座活塞迫緊	後蓋活塞迫緊
機種 \ 數量	1	1
PMUB 5000	MYA-10	MYA-7
PMUB 7000	MYA-11	MYA-7

🔍 註：活塞迫緊及輪用迫緊，全採用進口品 (三菱，阪上及相等級規格。)



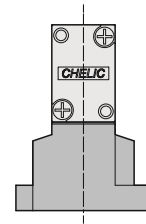
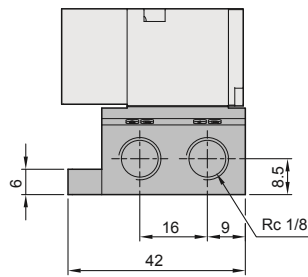
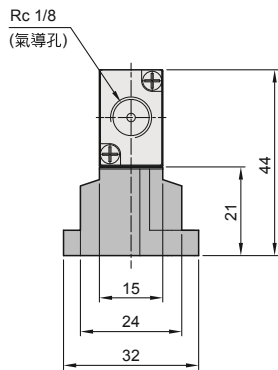
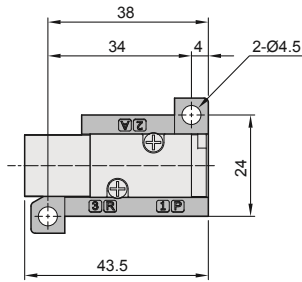
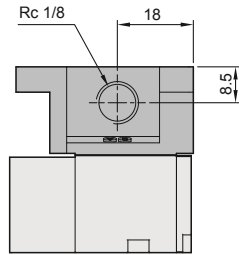
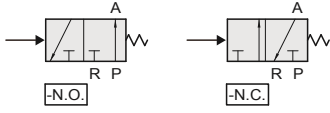
PMUB 系列 氣動閥 – PMUB 5000

外觀圖形尺寸 / 底座型

CHELIC

PMUB 5101 - □

底部排氣單體底座型
單氣控 三口二位置



PM
氣動閥

PMB
底座型
氣動閥

PMU
三口二位置
氣動閥

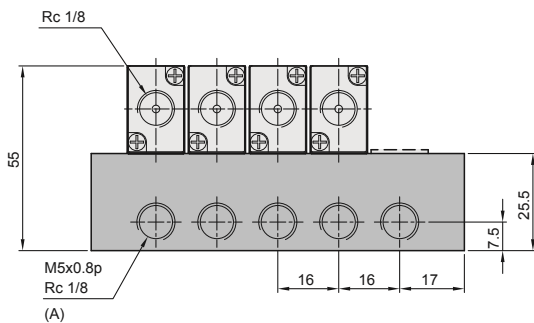
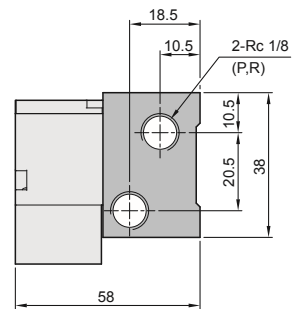
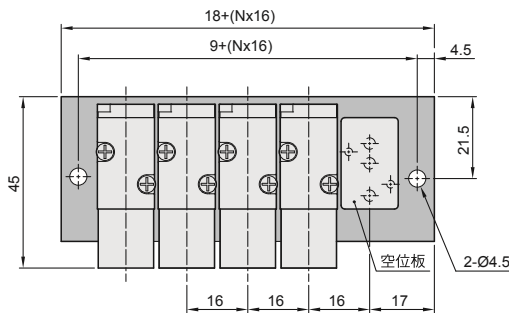
PMUB
三口二位置
底座型氣動閥

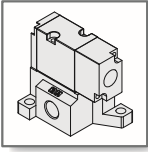
PV
氣動閥

PN
氣動閥
NAMUR

PMUB 5000 系列 - 標準型

底部排氣聯座尺寸





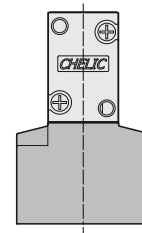
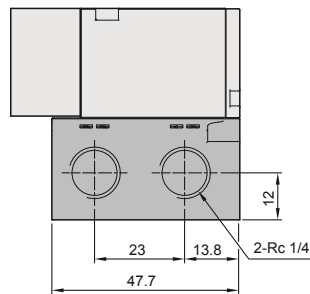
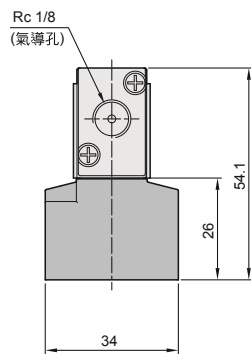
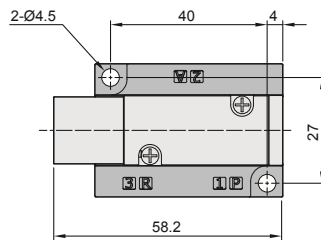
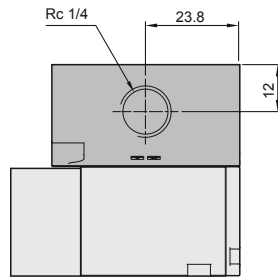
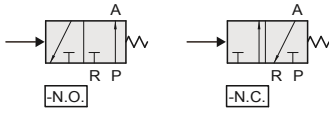
PMUB 系列 氣動閥 – PMUB 7000

外觀圖形尺寸 / 底座型

氣立可空氣壓設備

PMUB 7102 - □

底部排氣單體底座型
單氣控 三口二位置



PMUB 7000 系列 - 標準型

底部排氣聯座尺寸

