



## 膨脹夾爪 P0系列

## 機械手吸夾特輯

日本普利司通公司！  
曠世巨作 膨脹夾爪！



中空徑  $\varnothing 8.5 \sim 320$  都可夾取！  
重量300G ~ 500KG一網打盡！

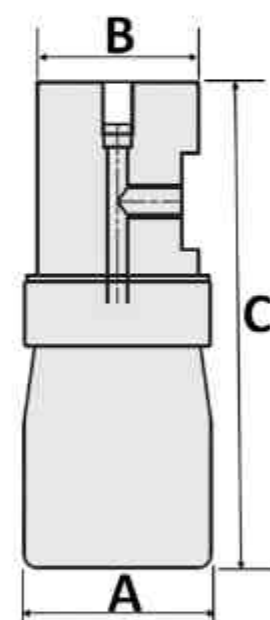
### 主要特點

- 可變外形,圓/方/菱/橢/星...任何形狀都可夾取
- 結構簡單,高壽命輕量化省空間! 設計安裝簡單
- 軟性接觸不傷工件無夾痕,可選CR /SI / EPDM
- 內徑  $\varnothing 8.5 \sim 320$ ! 靜態可夾重量300g~500kg

### 主要用途

- 玻璃/塑膠,罐頭,影印機感光棒,中空製品夾取
- 汽車水箱,汽油箱,散熱器,消音器..等測漏最佳
- 引擎/空壓機內鋼套,齒輪,水晶,藝品.等移動
- 絕緣礙子,物料中空軸棒,電鍍,濕製程,水環境

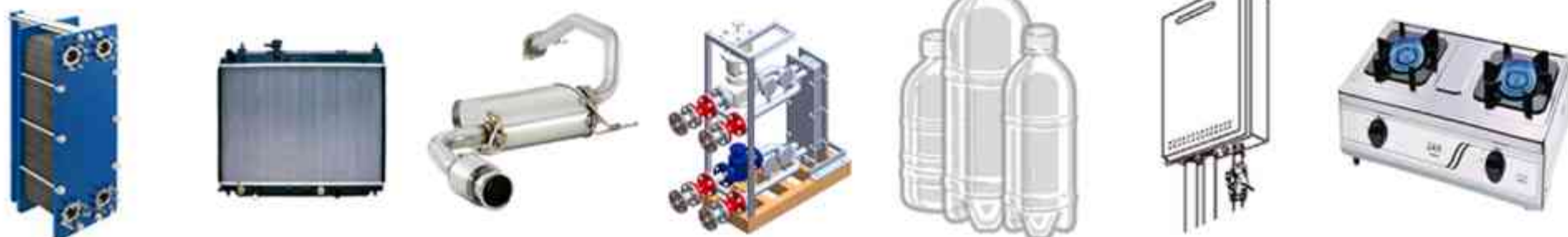
編號	適用工件 內徑(mm)	靜態可搬 質量(g)	使用最大 壓力(Mpa)	橡膠 包紗	本體 材質	尺寸規格				製品質量 (g)
						A	B	C	牙孔	
P006RCF	$\varnothing 8.5 \sim 10$	300	0.4	輻射交叉 	不銹鋼	$\varnothing 8$	M6	51	M3	8
P007RCF	$\varnothing 10 \sim 12$	300				$\varnothing 9.5$				12
P009RCF	$\varnothing 12 \sim 17$	1,200				$\varnothing 11$	17			
P010RCF	$\varnothing 16 \sim 21$	2,000				$\varnothing 14$	28			
P014RCF	$\varnothing 21 \sim 27$	2,500	0.5	電鍍 快削鋼 	電鍍 快削鋼	$\varnothing 19$	$\varnothing 14$	56	M5	60
P017RCF	$\varnothing 24 \sim 32$	3,000				$\varnothing 22$	$\varnothing 17$			85
P019RCF	$\varnothing 28 \sim 36$	3,500				$\varnothing 25$	$\varnothing 19$	105		
P022RCF	$\varnothing 30 \sim 44$	6,000				$\varnothing 27$	$\varnothing 22$	160		
P025RCF	$\varnothing 32 \sim 52$	9,000				$\varnothing 29$	$\varnothing 25$	245		
P035RCF	$\varnothing 45 \sim 65$	12,000				0.5	斜線交叉 	鋁陽極 處理		$\varnothing 43.5$
P045RCF	$\varnothing 58 \sim 85$	20,000	$\varnothing 53.5$	$\varnothing 44$	90				M6	370
P055RCF	$\varnothing 70 \sim 105$	25,000	$\varnothing 65.5$	$\varnothing 54$	101					610



夾取  
工件  
例



測漏  
工件  
例



吉祥自動化股份有限公司

新竹縣竹北市新溪街71-1號 TEL:03-5511-370 FAX:03-5510-350  
Email : aa.co168@gmail.com http://www.airbank.com.tw