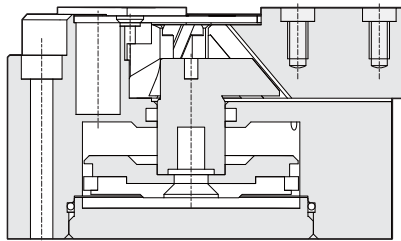
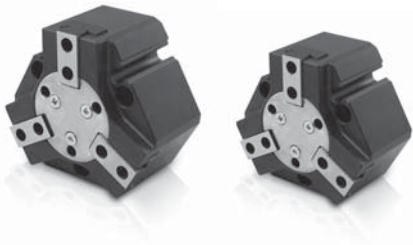


# HMQ 系列 — 三爪機械夾

作動規格表與訂購稱呼說明

CHELIC

## 內部結構圖

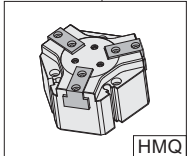
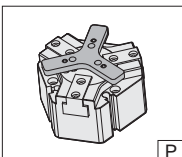
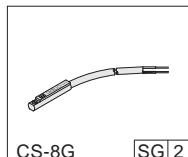
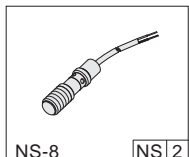


## 規格表

規格	HMQ 25	HMQ 32	HMQ 44	HMQ 55	HMQ 70	HMQ 92	HMQ 125	HMQ 160		
作動形式	複動式									
單爪作動行程	mm	2.5	4	5.5	8	10	13	16	20	
夾持力	夾爪閉	N	129	239	377	731	1195	1814	3649	6011
	夾爪開	N	157	265	431	810	1306	2266	3927	6434
建議工件重量	kg	0.8	3.8	2.2	4.1	6.6	11.5	20	32.8	
開、閉時間	s	0.025	0.03	0.05	0.1	0.2	0.25	0.3	0.35	
重複精度	mm	0.01			0.02			0.05		
使用流體	空氣									
使用壓力範圍	Kgf/cm <sup>2</sup> (Kpa)	2 ~ 8 ( 200 ~ 800 )								
使用溫度範圍	°C	5 ~ 80								
潤滑	自由供給方式									
主配管接頭口徑		M5			G 1/8			G 1/4		
重量	kg	0.22	0.5	0.85	1.6	2.7	2.8	4.9	9.7	

註：夾持力為壓力 0.5 MPa時，夾爪開或夾所產生的力。

## 訂購稱呼代號

<b>HMQ</b>	—	<b>25</b>	—	<b>P</b>	—	<b>SG 2</b>	—	<b>NS 2</b>
機種仕樣		夾爪規格		附屬模組		感應裝置		感應裝置
		25 32 44 55 70 92 125 160		無記號：不附其他模組  		無記號：不附感應器  		無記號：不附感應器  

**P** 頂料模組

**SG**: 感應器記號(CS-8G)

**SB**: 感應器記號(CS-8B)

**2**: 感應器數量

1=1 個感應器

2=2 個感應器

適用規格：全規格

**NS**: 近接開關記號(NS-8)

**2**: 近接開關數量

1=1 個近接開關

2=2 個近接開關

適用規格：HMQ 44 ~ 160

**HDD**  
迷你  
機械夾

**HDS**  
Y型  
機械夾

**HDM**  
180°  
機械夾

**HDP**  
防塵式  
平行機械夾

**HDPM**  
平行  
機械夾

**HDU**  
平行  
機械夾

**HDF**  
滑動型  
平行機械夾  
(超薄型)

**HDZ**  
滑動型  
平行機械夾  
(加長行程)

**HDZL**  
滑動型  
平行機械夾  
(加長行程)

**HDZM**  
滑動型  
平行機械夾

**HDW**  
強力型  
機械夾

**HDWM**  
二爪防塵型  
機械夾

**HDL**  
大口機械夾  
(平行移位)

**HDT**  
大口機械夾  
(双倍出力)

**HDQ**  
平行  
機械夾

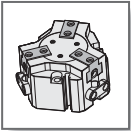
**HDQM**  
三爪機械夾

**HMW**  
兩爪  
機械夾

**HMQ**  
三爪  
機械夾

**RMZ**  
迴轉  
機械夾

**RBZ**  
迴轉  
機械夾



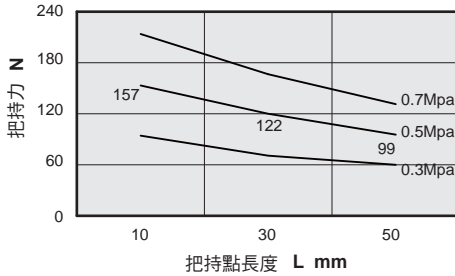
# HMQ 系列 — 三爪機械夾

## 夾持力特性圖

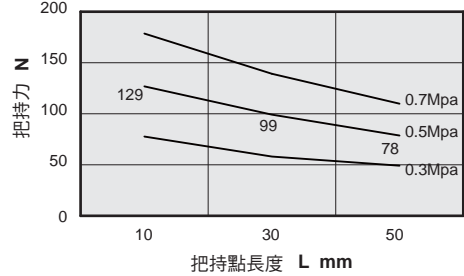
氣立可空氣壓設備

### ● 夾持力特性圖

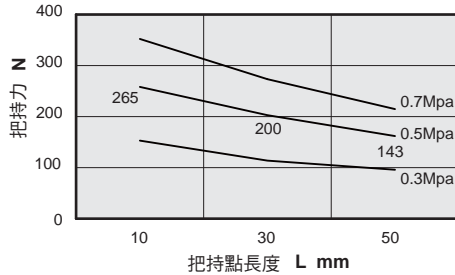
**HMQ 25 - OPEN**



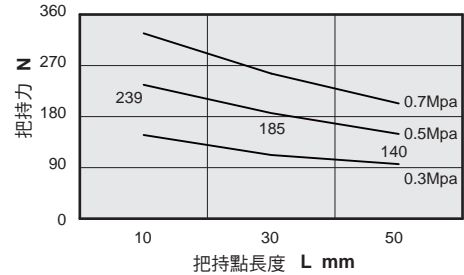
**HMQ 25 - CLOSE**



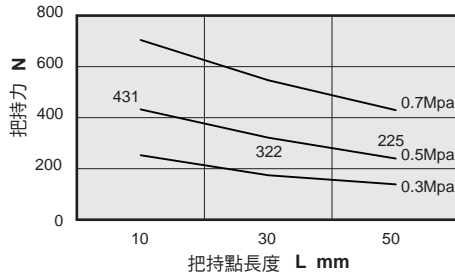
**HMQ 32 - OPEN**



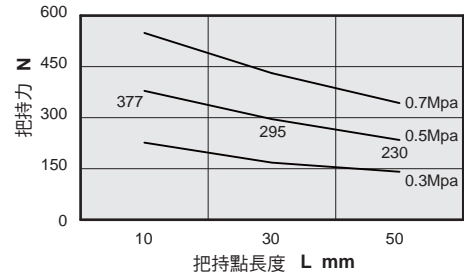
**HMQ 32 - CLOSE**



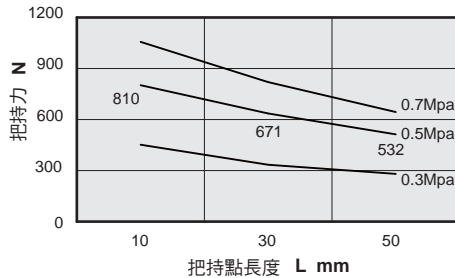
**HMQ 44 - OPEN**



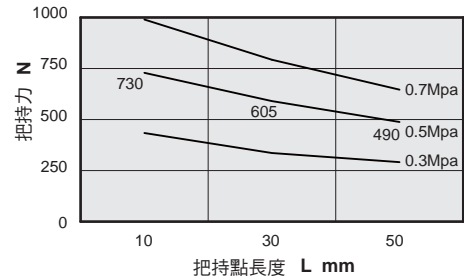
**HMQ 44 - CLOSE**

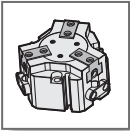


**HMQ 55 - OPEN**



**HMQ 55 - CLOSE**





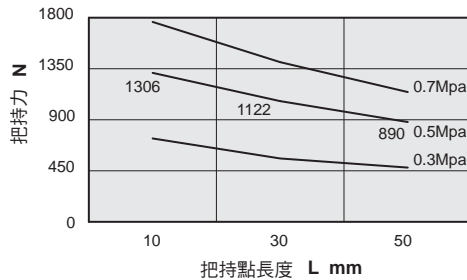
# HMQ 系列 — 三爪機械夾

## 夾持力特性圖

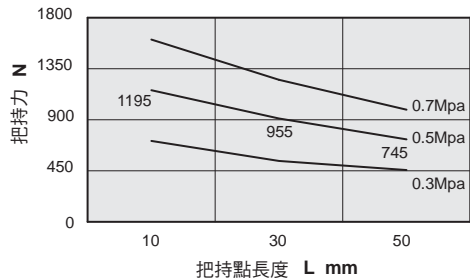
CHELIC

### ● 夾持力特性圖

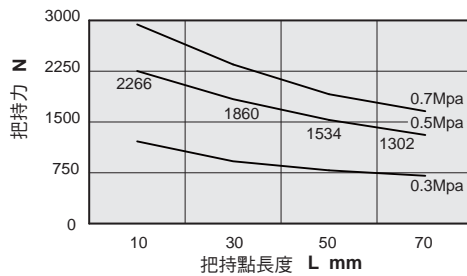
**HMQ 70 - OPEN**



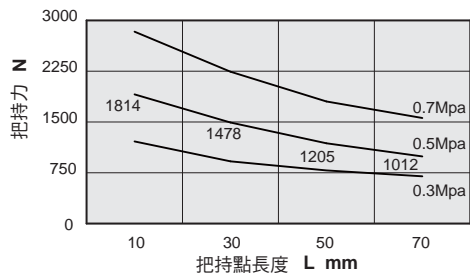
**HMQ 70 - CLOSE**



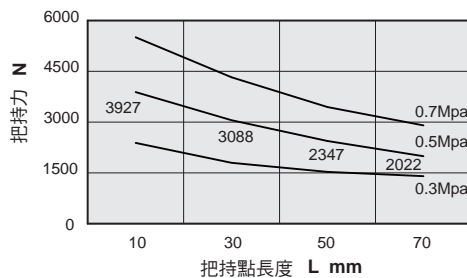
**HMQ 92 - OPEN**



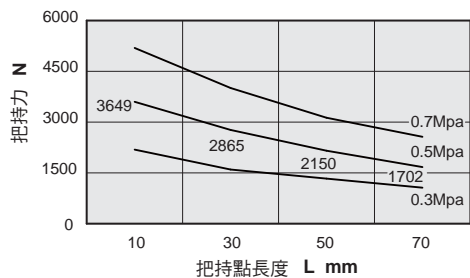
**HMQ 92 - CLOSE**



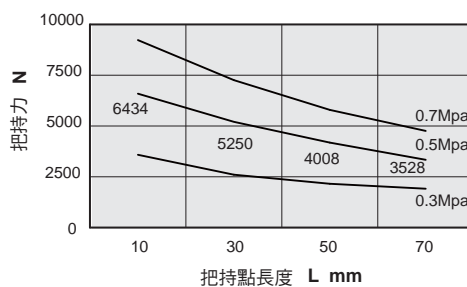
**HMQ 125 - OPEN**



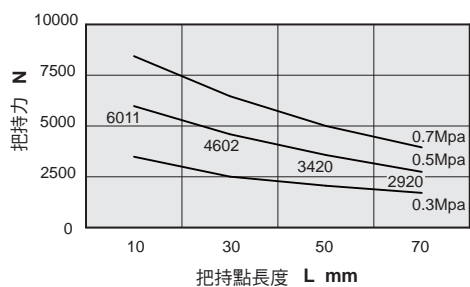
**HMQ 125 - CLOSE**



**HMQ 160 - OPEN**



**HMQ 160 - CLOSE**



**HDD**  
迷你  
機械夾

**HDS**  
Y型  
機械夾

**HDM**  
180°  
機械夾

**HDP**  
防塵式  
平行機械夾

**HDPM**  
平行  
機械夾

**HDU**  
平行  
機械夾

**HDF**  
滑動型  
平行機械夾  
(超薄型)

**HDZ**  
滑動型  
平行機械夾  
(標準行程)

**HDZL**  
滑動型  
平行機械夾  
(加長行程)

**HDZM**  
滑動型  
平行機械夾

**HDW**  
強力型  
機械夾

**HDWM**  
二爪防塵型  
機械夾

**HDL**  
大口機械夾  
(平行移位)

**HDT**  
大口機械夾  
(雙倍出力)

**HDQ**  
平行  
機械夾

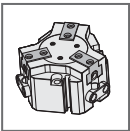
**HDQM**  
三爪機械夾

**HMW**  
兩爪  
機械夾

**HMQ**  
三爪  
機械夾

**RMZ**  
迴轉  
機械夾

**RBZ**  
迴轉  
機械夾

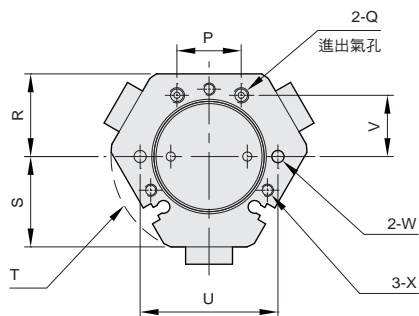
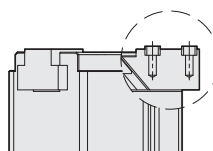
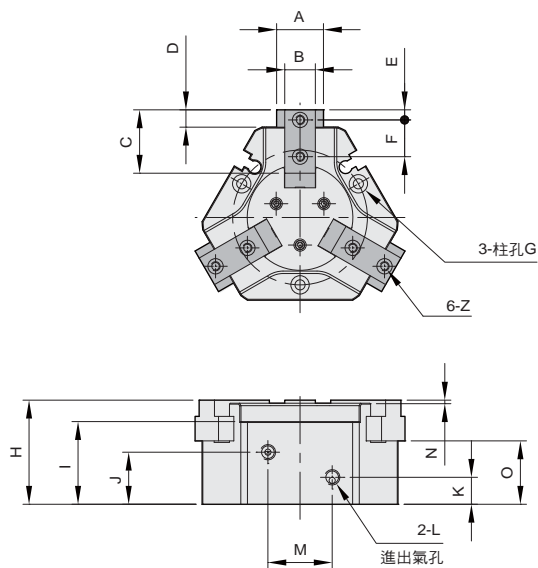


# HMQ 系列 — 三爪機械夾

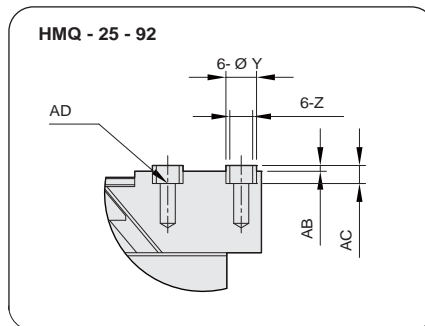
## 外觀圖形尺寸

氣立可空氣壓設備

### ● HMQ 25 ~ 160

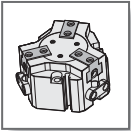


### ● 定位導套細部放大圖



代號 型號	A	B	C	D	E	F	G	H	I	J	K	L	M	N	O	P	Q	R	S
HMQ 25	12.2	6.8	14.7	2.8	3.3	8	Ø6x3.5dp	27.2	22	14	6.3	M3	18	0.7	17.7	18	M3	21.5	24
HMQ 32	15.6	10	20.7	5.4	3.3	12	Ø6x3.5dp	34	27	17	8.8	M5	21	1	20.7	21	M5	27	29.5
HMQ 44	18.8	12	21.7	6.1	4	13	Ø9x5.5dp	43.3	34.3	21.5	8.5	M5	22	1	26.5	21	M5	32.5	34.5
HMQ 55	22.8	14.4	26.7	8.1	5	16	Ø11x6.5dp	49.3	37.5	24.8	9	M5	26	1	29.3	26	M5	40.5	43
HMQ 70	27	17.8	32	10.8	6	20	Ø11x6.5dp	59.3	47.5	29.5	10	G1/8"	30	1	35.3	30	M5	50.5	53
HMQ 92	34.8	19.4	40	13.6	7.4	24	Ø14x8.5dp	67	55.2	32.5	10	G1/8"	30	1	38.3	30	M5	63	66
HMQ 125	42	26	50	15	9	32	Ø13.5x10dp	80	59	39	12	G1/4"	40	1	48	40	G1/8"	81	84.9
HMQ 160	45	28.3	67.5	15	12	22	Ø16.5x12dp	101	80	48	15	G1/4"	50	1	62	50	G1/8"	100	105.8

代號 型號	T	U	V	W	X	Y	Z	AB	AC	AD
HMQ 25	R20.5	36	15	Ø2x6dp	M4	Ø4	Ø2.8	2	4	M2.5
HMQ 32	R32	45	20	Ø3x6dp	M4	Ø5	Ø3.3	2	4	M3
HMQ 44	R37.5	56	28	Ø4x8dp	M6	Ø6	Ø4.3	3	5	M4
HMQ 55	R46	70	33	Ø5x16dp	M8	Ø8	Ø5.3	3	5	M5
HMQ 70	R57	90	40	Ø5x16dp	M8	Ø10	Ø6.3	4	6	M6
HMQ 92	R70	112	53	Ø6x20dp	M10	Ø10	Ø6.3	4	6	M6
HMQ 125	R87.5	147	71	Ø6x20dp	M10	Ø14	Ø10.3	5	7	M10
HMQ 160	R110	185	90	Ø6x20dp	M12	Ø14	Ø10.3	5	7	M10



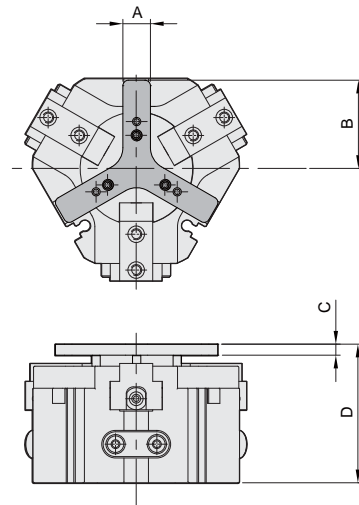
# HMQ 系列 — 三爪機械夾

外觀圖形尺寸

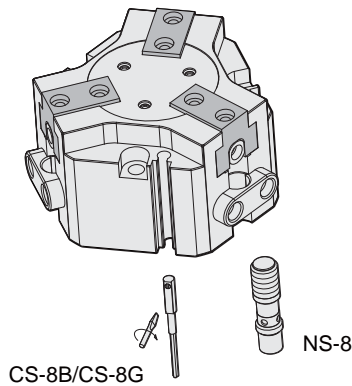
CHELIC PNEUMATIC

## 頂料模組

代號 規格	A	B	C	D
25	8	21	3	33.7
32	10	27	4	42.2
44	10	32	4	51.5
55	12	40	4	58.5
70	12	50	4	68.5
92	15	62.5	4	78.5
125	20	74	4	86.5
160	24	98	4	111



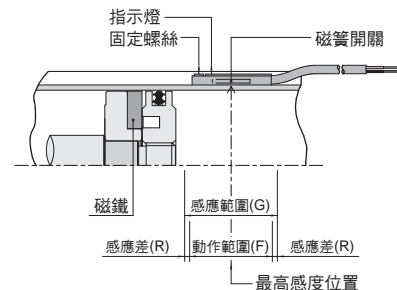
## 感應裝置固定方式



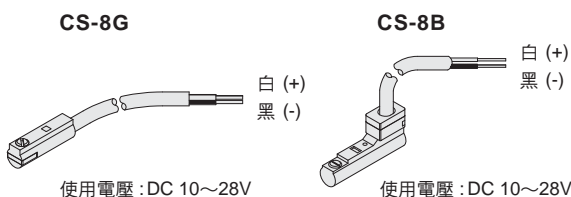
## 感應範圍

感應器固定於本體上，當活塞移動而接近感應器時，磁鐵磁場促使感應器開始動作之範圍；而磁場與開關之應答間約有0.5mm左右之誤差。

## 感應器之設定與動作範圍



## 接線型式



**HDD**  
迷你  
機械夾

**HDS**  
Y型  
機械夾

**HDM**  
180°  
機械夾

**HDP**  
防塵式  
平行機械夾

**HDPM**  
平行  
機械夾

**HDU**  
平行  
機械夾

**HDF**  
滑動型  
平行機械夾  
(超薄型)

**HDZ**  
滑動型  
平行機械夾  
(標準行程)

**HDZL**  
滑動型  
平行機械夾  
(加長行程)

**HDZM**  
滑動型  
平行機械夾

**HDW**  
強力型  
機械夾

**HDWM**  
二爪防塵型  
機械夾

**HDL**  
大口機械夾  
(平行移位)

**HDT**  
大口機械夾  
(双倍出力)

**HDQ**  
平行  
機械夾

**HDQM**  
三爪機械夾

**HMW**  
兩爪  
機械夾

**HMQ**  
三爪  
機械夾

**RMZ**  
迴轉  
機械夾

**RBZ**  
迴轉  
機械夾

